

# Faciliter la montée en résilience des territoires wallons

Expérience pilote avec la Ville de





# Rappels

Volonté politique – Processus participatif – Principes de résilience





## Waremmme, Ville résiliente

- ✓ Anticiper les **contraintes** et les **besoins** futurs
- ✓ Planifier l'**adaptation** du territoire
- ✓ Préserver un cadre de vie **attrayant** et **sécurisant**
- ✓ Pour l'**ensemble des citoyens**

# Waremmme, Ville résiliente



- ✓ Elaborer une stratégie
- ✓ En associant les forces vives

Rencontres inter-acteurs

Atelier immersion

Atelier diagnostic  
& enjeux

Atelier leviers

Rencontres citoyennes

Atelier immersion

Atelier diagnostic  
& enjeux

Atelier leviers

PST

# Huy, Ville résiliente



Rencontres inter-acteurs

Atelier immersion

Atelier diagnostic  
& enjeux

Atelier leviers

Rencontres citoyennes

Atelier immersion

Atelier diagnostic  
& enjeux

Atelier leviers

Découvrir les principes  
de résilience territoriale

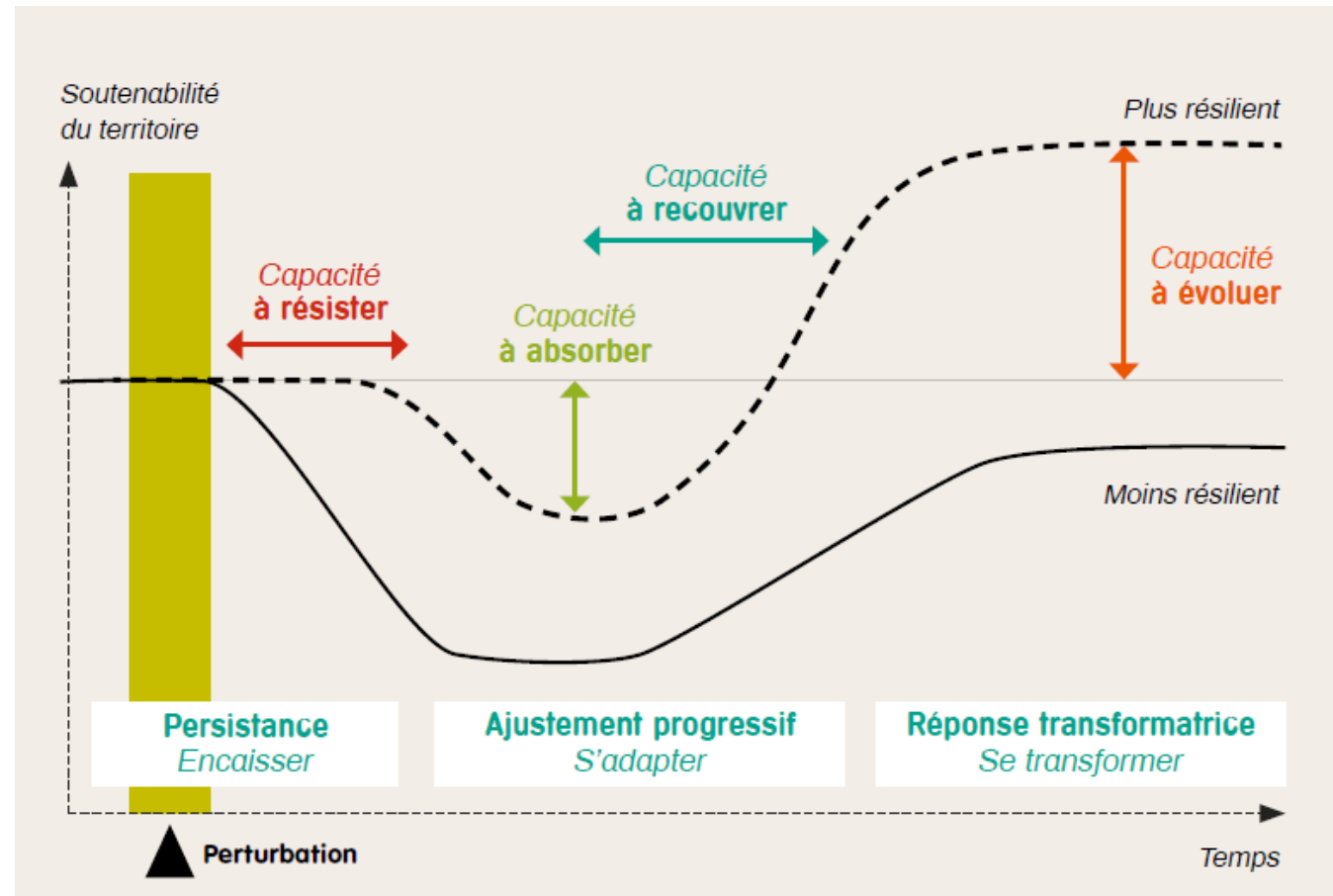
Identifier capacités et  
vulnérabilités  
Déterminer les enjeux

Les actions à mener  
pour un territoire  
résilient

PST

# Résilience territoriale

Un **territoire résilient** est capable d'anticiper, de s'adapter et de se transformer face aux changements lents ou soudains qui peuvent l'affecter dans toutes ses composantes (populations, infrastructures, flux...) et ce, de façon à **améliorer sa capacité à répondre aux besoins de ses acteurs et habitants**.



Source : Cerema



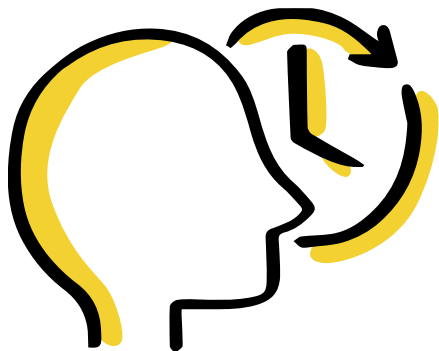
**7 principes de résilience territoriale  
sociale-écologique**



# ANTICIPATION & ADAPTATION



- Anticiper et surveiller les variables clés
- Travailler sur le court et le long terme



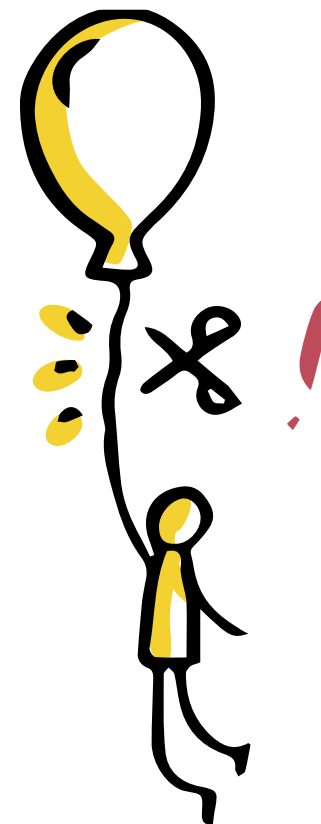
**Exemple :** en réponse à la crise énergétique, un territoire pourra mettre des chauffoirs à disposition de ses habitants en difficulté. En parallèle, il mettra en place une politique de rénovation énergétique des logements sociaux afin d'en diminuer les besoins énergétiques et développera des partenariats pour la production d'énergies renouvelables accessibles à ses acteurs et habitants.



# DIVERSITÉ & REDONDANCE

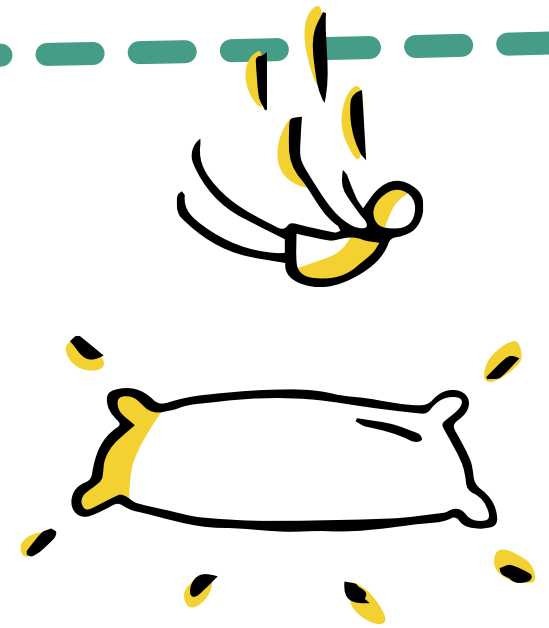
- Diversifier et multiplier les solutions

**Exemple :** multiplier les exploitations agricoles actives sur un territoire et diversifier les types de cultures aidera à maintenir un certain niveau de production alimentaire, malgré la survenue de potentiels événements climatiques défavorables.





# ROBUSTESSE & EFFET TAMPON

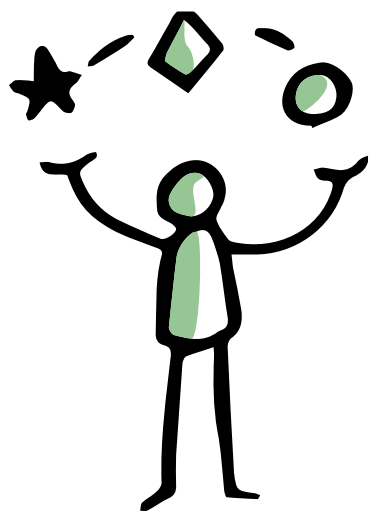


- Privilégier les technologies simples et basées sur la nature
- Prévoir des stocks et des zones tampon

**Exemple :** dans la perspective de précipitations anormalement denses, un territoire résilient privilégiera l'aménagement de noues d'infiltration et de zones naturelles de débordement de cours d'eau par rapport à la construction de digues susceptibles de se rompre et d'amplifier les problèmes en aval. Il veillera également à constituer des réserves d'eau potable pour parer à d'éventuelles ruptures de canalisations en cas d'inondation.



# APPROCHE AGILE & SYSTEMIQUE



- Accepter l'incertitude et la complexité → stratégie pas à pas
- Décloisonner et multiplier les collaborations

**Exemple :** un territoire qui veut travailler sur la création d'emplois locaux identifiera les secteurs dans lesquels développer le tissu économique pour répondre aux besoins humains, comme l'alimentation, la santé, l'habitat, et l'environnement. Il identifiera également les leviers à activer en termes de formation professionnelle, de gouvernance partagée et de partenariats publics-privés-citoyens pour favoriser le développement économique attendu.



# EXPÉRIMENTATION & APPRENTISSAGES

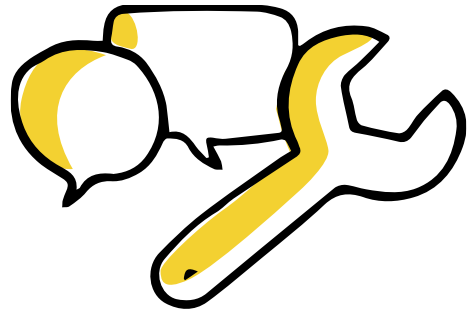
- Mettre à jour les connaissances
- Adapter les stratégies



**Exemple :** à la suite d'un choc comme une inondation, un territoire résilient évaluera l'ampleur des dégâts et leurs effets sur les personnes, les écosystèmes, les organisations, les infrastructures et les flux de biens et de services. Il interrogera les parties prenantes sur leur vécu et consignera les principaux enseignements sur les éléments ayant constitué des freins ou au contraire ayant aidé à maintenir ou rétablir des niveaux adéquats de réponse aux besoins. Il adaptera ses actions et stratégies en tenant compte de ces enseignements.

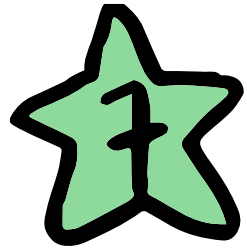


# MISE EN CAPACITÉ & AUTO-ORGANISATION



- Renforcer la capacité d'agir des personnes et des organisations
- Partager les responsabilités avec une gouvernance horizontale

**Exemple :** un territoire résilient impliquera les citoyens dans l'édification et la mise en œuvre de ses projets de rénovation urbaine. Il déploiera un processus de réflexion favorisant l'émergence de projets davantage en phase avec les besoins et aspirations de la population.



# AUTONOMIE & PARTENARIATS

- Renforcer l'autonomie du territoire
- Développer des partenariats avec les territoires voisins



**Exemple :** un territoire où dominant les grandes cultures pourra proposer de fournir son voisin davantage boisé en énergie éolienne à un prix juste et stable, en échange d'un accès privilégié pour ses habitants aux ressources de la forêt. Les deux territoires développeront en parallèle le maraîchage en circuit court.



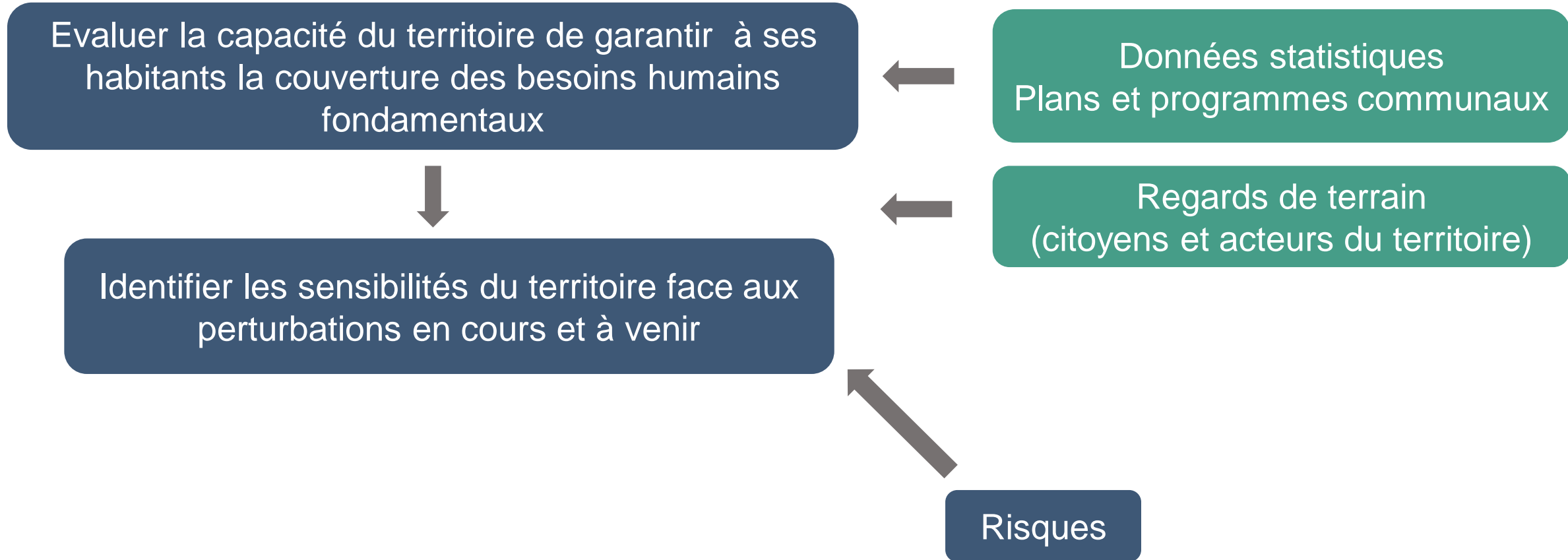
# Approche HOMEOS pour un diagnostic de résilience

Stratégies de résilience territoriale

Méthodologie et clés de lecture

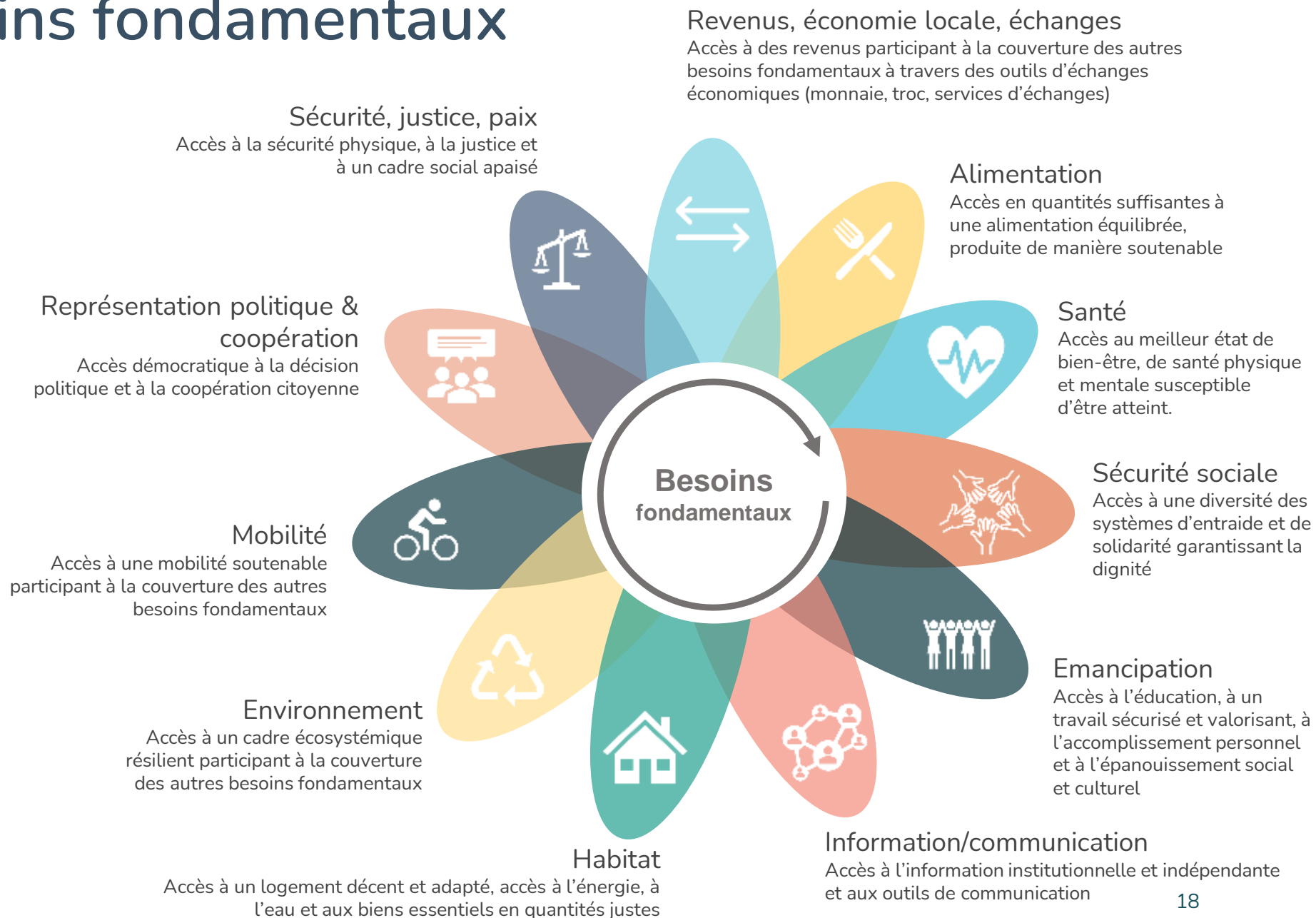


# Diagnostic de résilience



# Besoins humains fondamentaux

**11 besoins humains fondamentaux** ont été listés et formulés à partir des droits fondamentaux utilisés par la Wallonie pour établir l'Indicateur synthétique d'accès aux droits fondamentaux dans le cadre du Plan de cohésion sociale.



# Diagnostic territorial

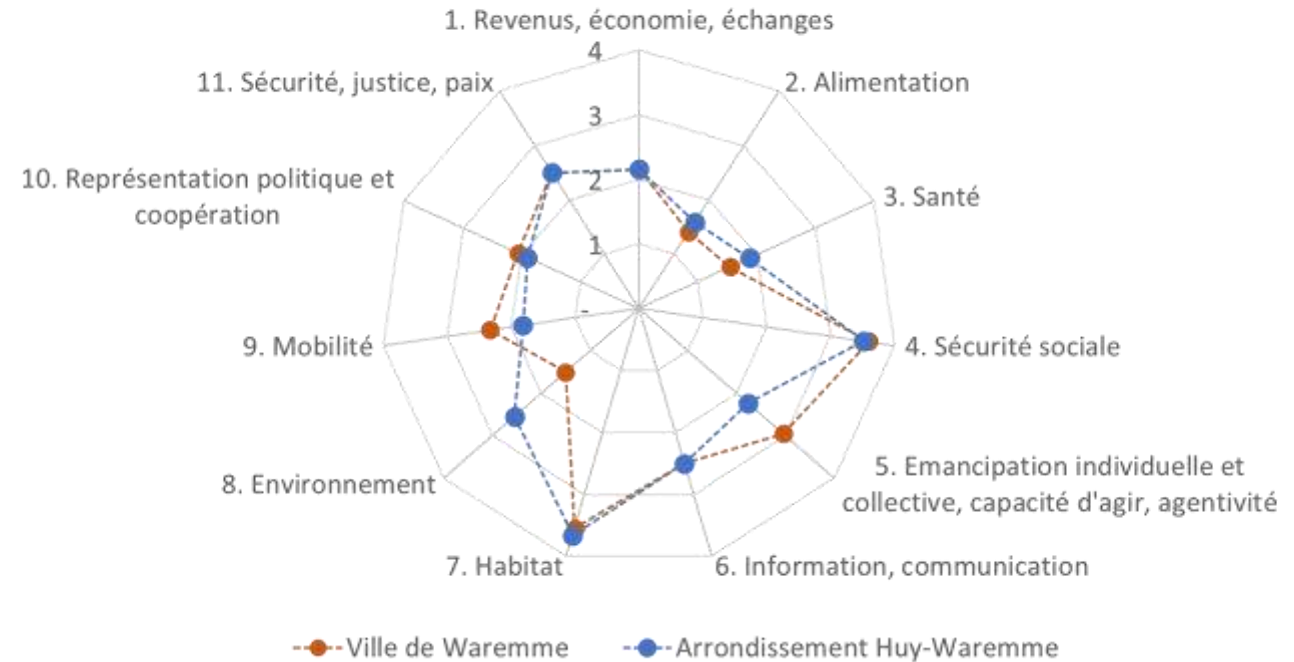
## Capacité actuelle de couverture des besoins humains fondamentaux



Plus la cote relative à un besoin est élevée, plus la capacité du territoire est grande.

Le résultat est comparé avec celui obtenu pour le territoire des arrondissements de Huy et de Waremme dans le cadre de l'élaboration par la Conférence des Elus du projet de territoire Meuse-Condroz-Hesbaye 2040.

### Capacité actuelle





# Capacités actuelles

## Emancipation – Capacité d’agir

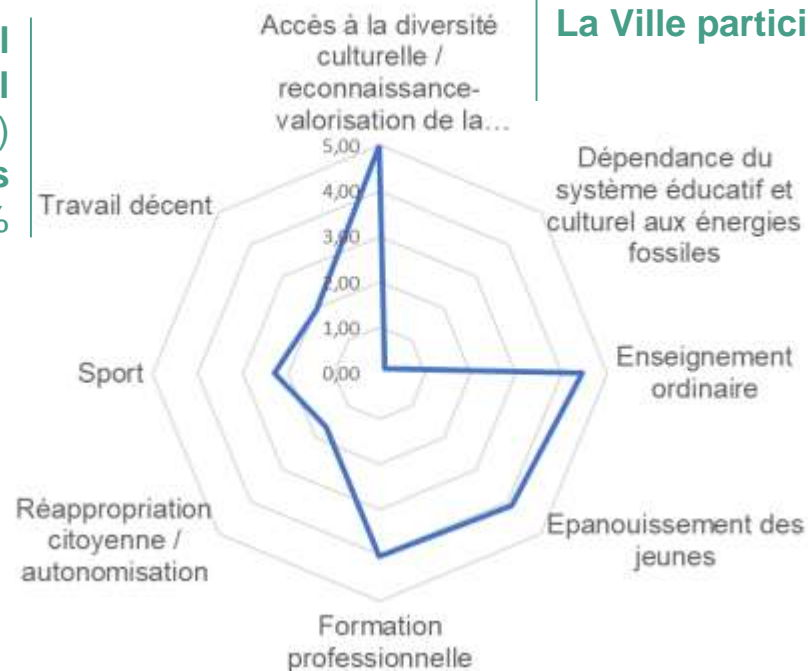
Accès à l’éducation, à un travail sécurisé et valorisant, à l’accomplissement personnel et à l’épanouissement social et culturel



**2.120 postes de travail**  
**618 travailleurs indépendants à titre principal**  
 (9% de la population active)  
**Couverture en places d’accueil préscolaire: 47%**

**34 clubs sportifs**  
**4.339 affiliés**  
 (28% de la population – Wallonie 17%)

**Pas de coopérative citoyenne énergie**  
**1 initiative citoyenne de transition**



### Centre culturel

#### La Ville participe à un réseau de lecture

Une forte dépendance des systèmes éducatif et culturel aux énergies non-renouvelables entraîne une vulnérabilité par rapport à ces ressources (prix, disponibilité)

**12 implantations fondamentales**  
 (pour 1.332 pers. de 3 à 11 ans)  
**7 implantations secondaires**  
 (pour 1.1130 pers. de 12 à 17 ans)

**3 locales de mouvements de jeunesse**  
**1 maison et centre pour jeunes financé par la FWB**

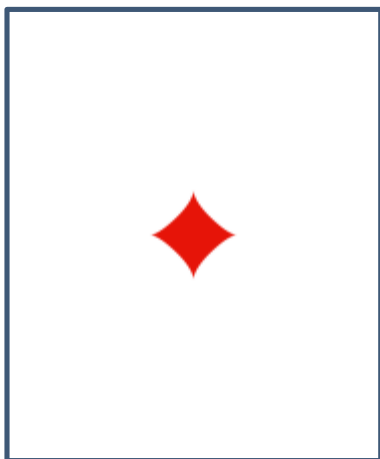
**2 centres de formation socio-professionnelle**  
**Pas de centre IFAPME**



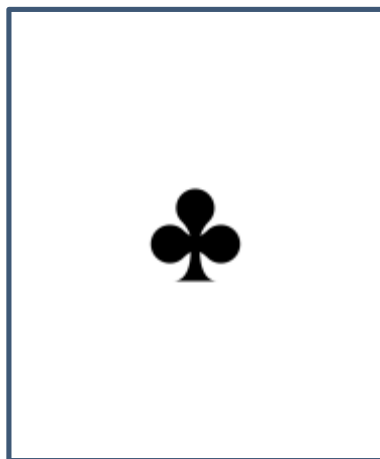
# Bonifier le diagnostic avec votre regard d'expert

Enrichir le diagnostic en sous-groupes

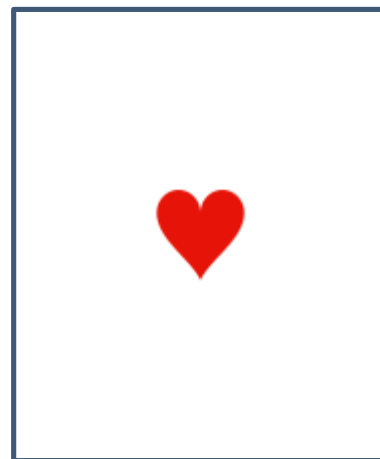




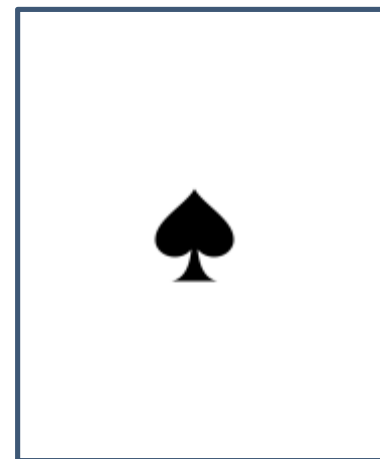
Ce qui m'étonne



Ce que je  
voudrais nuancer

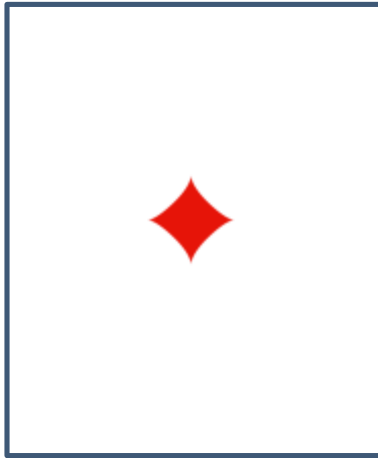


Ce qui me  
rassure

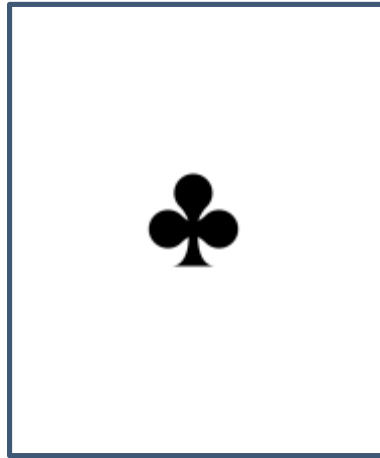


Ce qui me fait  
peur

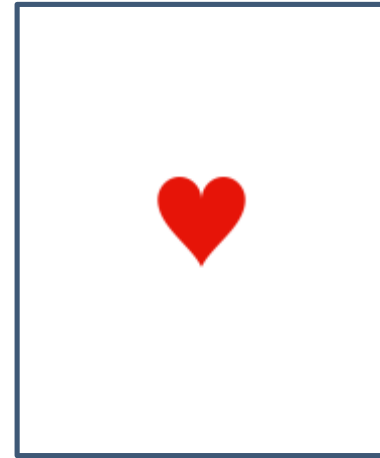
# Exemple appliqué au besoin d'émancipation



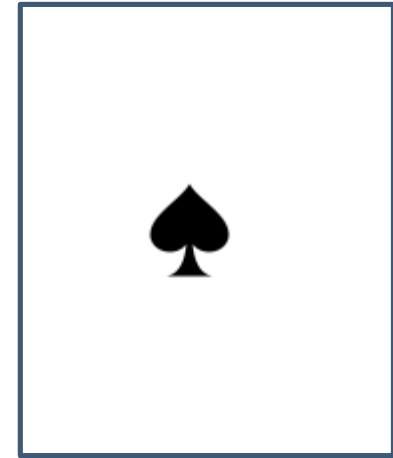
Absence de  
coopérative  
citoyenne  
d'énergie



La bibliothèque  
propose des  
ouvrages  
vraiment  
intéressants



Il y a du choix  
pour les  
mouvements de  
jeunesse



La dépendance  
du système  
éducatif et  
culturel aux  
énergies fossiles



# Identifier les principaux atouts et faiblesses

2 x 2



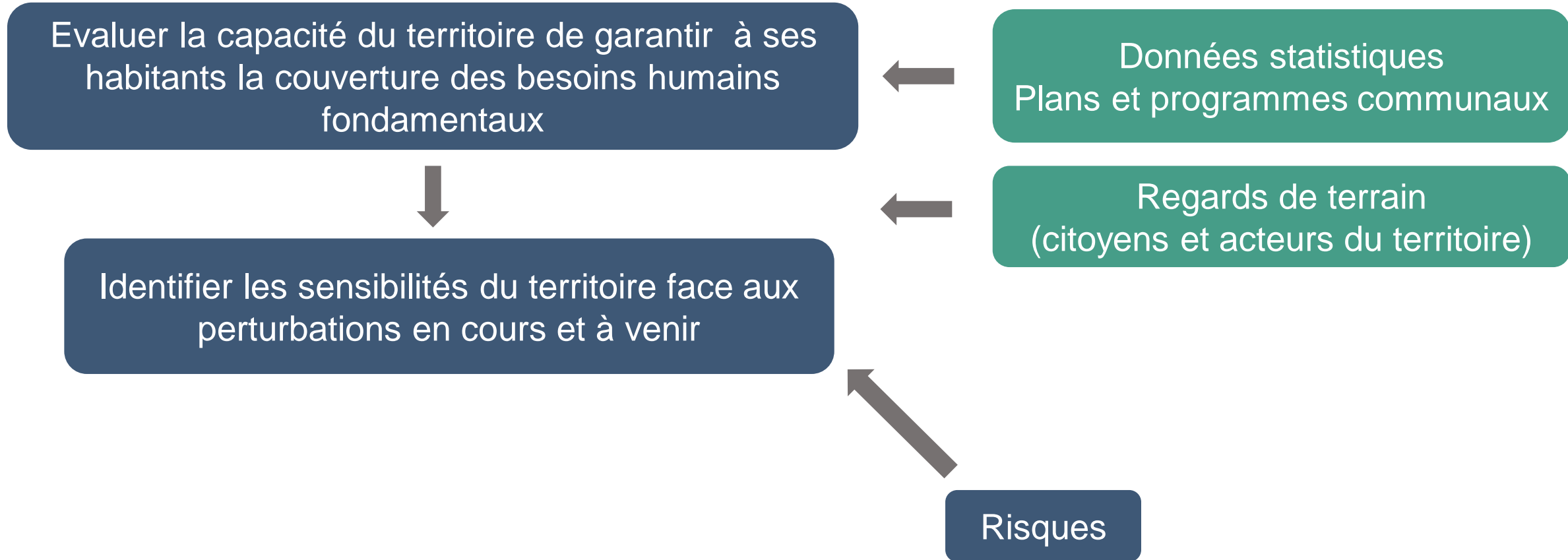


# Identifier les enjeux

Méthodologie

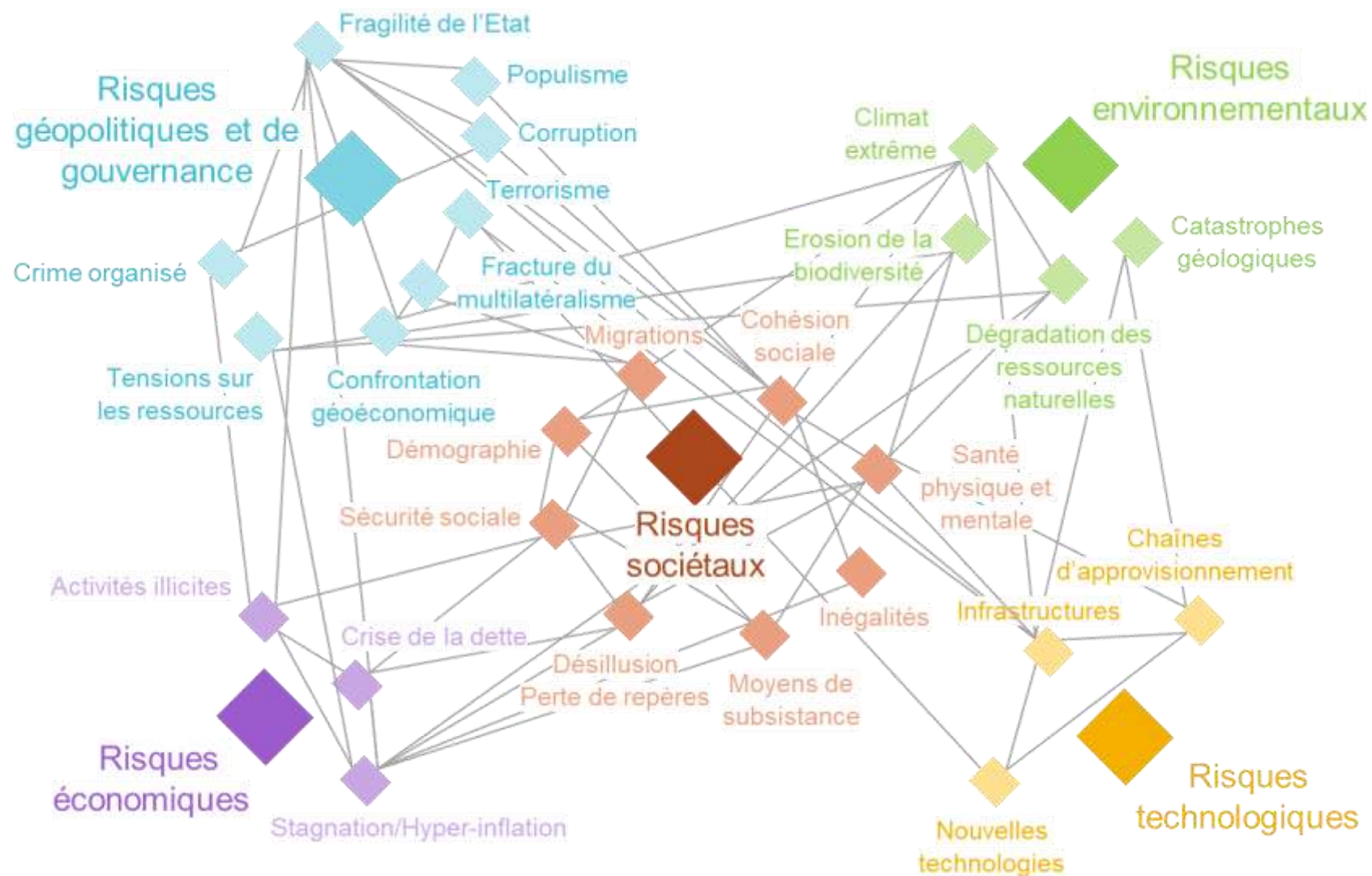


# Diagnostic de résilience



# Risques

Le Forum économique mondial classe les risques auxquels sont soumises nos sociétés en 5 catégories



# Liens entre risques et sensibilités

- ✓ Si les *risques* sont similaires pour l'ensemble des territoires en Wallonie, la sensibilité par rapport à ces risques peut différer et les impacts seront alors différents
- => **Identifier les enjeux du territoire** en évaluant sa sensibilité en termes de couverture des besoins humains fondamentaux face aux risques



# Identifier les enjeux

Travail en sous-groupes



# Pour identifier les enjeux en sous-groupes

1. Identifier les risques les plus prégnants pour le territoire  
→ 3 à 5 risques précis
2. Formuler les enjeux (problèmes à résoudre)  
pour les besoins impactés par les risques identifiés  
en tenant compte des atouts et faiblesses du territoire  
→ 5 à 6 enjeux par catégorie de besoin  
"Comment assurer à Waremme le besoin de... alors que... ?"



Prochaines étapes

# Prochains rendez-vous



## Rencontres inter-acteurs

Atelier  
immersion

Atelier diagnostic  
& enjeux

Atelier leviers

25/05 (13h30-16h30)

## Rencontres citoyennes

Atelier  
immersion

Atelier diagnostic  
& enjeux

Atelier leviers

23/05  
(18h30-21h30)



Pour rester en contact



# Plateforme numérique



[www.parti-cip.be](http://www.parti-cip.be)

## Ville de Waremme

Interpellée par les crises environnementales, économiques, énergétiques et sanitaires que nous traversons, la Ville de Waremme s'engage dans une démarche participative pour identifier collectivement ses enjeux prioritaires et ses leviers d'action qui permettront de renforcer sa capacité à anticiper, rebondir et s'adapter aux différentes perturbations pour préserver, sinon améliorer les conditions de vie des habitants et autres acteurs de son territoire. Les regards croisés des professionnels du territoire et des citoyens sur les capacités mais aussi les fragilités du territoire face aux risques potentiels constitueront la base d'une stratégie volontariste et innovante pour préparer la Ville de Waremme à tenir le cap malgré les tempêtes.

### À propos

 [5 phases](#)

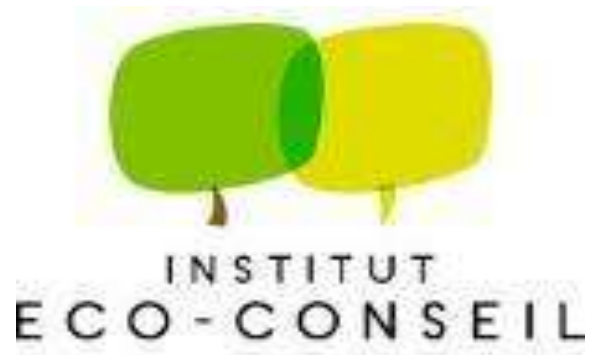
 [6 événements](#)

 [Partager](#)

## Phases



# Merci pour votre implication !



**Marie-Céline GODIN**  
marie-celine.godin@  
eco-conseil.be  
0495 10 38 21



**Johanna D'HERNONCOURT**  
jdhernoncourt@  
energiecommune.be  
0472 55 26 46



**Eddy BACHORZ**  
ebachorz@  
espace-environnement.be  
0496 16 95 49