



# Plan de Mobilité de Charleroi Métropole



Séance d'information | Septembre 2022

**Deloitte.**

  
Espace Environnement

 neolia

 TRAJECT

  
pissart æ  
architecture et environnement

 RESERVOIR A

 **Wallonie**  
mobilité infrastructures  
SPW

**CIMI**

# Agenda

01 INTRODUCTION

02 PRÉSENTATION DE LA MISSION ET SON CONTEXTE

03 PRÉSENTATION DE RÉSULTATS DE L'ENQUÊTE

04 PRÉSENTATION DU PORTRAIT DE TERRITOIRE ET DES ENJEUX

05 PRÉSENTATION DE LA DÉMARCHE PARTICIPATIVE

06 ECHANGES AVEC LE PUBLIC

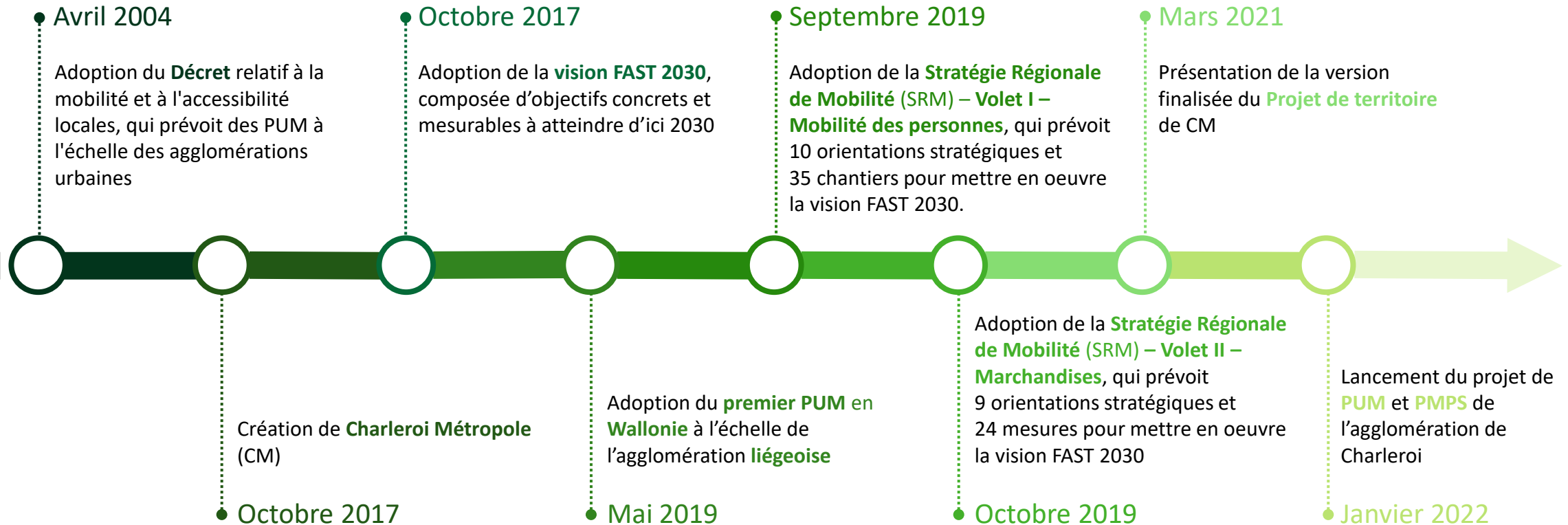
Q/R



# INTRODUCTION

# INTRODUCTION

## Du Décret de 2004 au développement des PUM et PMPS de Charleroi Métropole



# INTRODUCTION

---

## Pourquoi transformer la mobilité ?

### Quelques chiffres clés :

- Pollution de l'air : **2.400 décès/an** en Belgique
- Accidents de la route : **300 décès et 15.297 blessés** en Wallonie & **6,8 milliards €/an**
- Coût de la congestion automobile en Belgique : **entre 1 et 2 milliards €** (OCDE).

### À politique inchangée en 2030 (bureau du plan)

- **Augmentation des voyageurs\*km : 20 %**
- **Diminution des vitesses de circulation de 29 %** en heures de pointe, vu la congestion croissante
- **Accroissement des GES de 12 %** malgré l'amélioration de l'efficacité énergétique des véhicules et des carburants

# INTRODUCTION

## VISION (octobre 2017)

**Fluidité** : réduction de la congestion







**Accessibilité** : accès aux biens et services pour tous

**Sécurité** : réduction drastique des accidents de la route

**Santé** : réduction importante des nuisances environnementales et autres

**Transfert modal pour les personnes :**

	2017	=>	2030
Marche	3%	=>	5%
Vélo	1%	=>	5%
Bus	4%	=>	10%
Train	9%	=>	15%
Voiture	83%	=>	60%
Partage voiture : charge moyenne	1,3	=>	1,8

2017	3%	1%	4%	9%	83%	1,3 p.
						
2030	5%	5%	10%	15%	60%	1,8 p.

# INTRODUCTION

**La Stratégie Régionale de Mobilité** adoptée par le GW le 9 mai 2019 pour mettre en œuvre et atteindre les objectifs de la vision FAST,

C'est un **outil de pilotage** permettant d'atteindre les objectifs de transfert modal souhaités et nécessaires.

La mise en œuvre de cette Stratégie permettra de **réduire de plus de 35 % les émissions de GES d'ici 2030**, et de concrétiser les objectifs attendus par l'Europe en matière de mobilité.

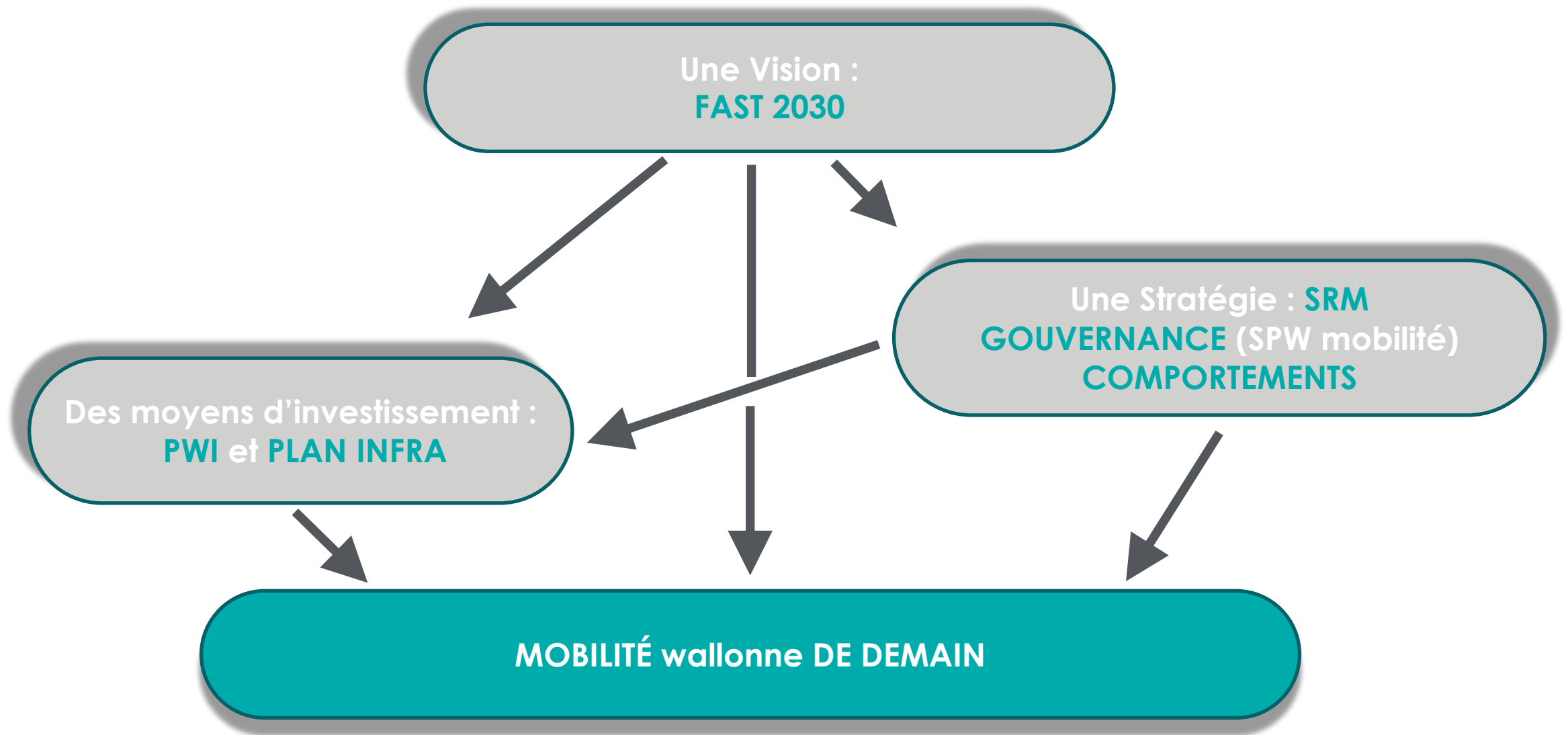
=> **pilliers du plan air climat énergie**

## 3 axes privilégiés pour atteindre les objectifs :

- **la gouvernance (actions sur les structures et le pilotage)** pour clarifier les rôles et missions des acteurs (administration, AOT, OTW...)
- **les investissements (actions sur l'offre)** pour concrétiser physiquement l'intermodalité sur le territoire (Mobipôles, TP, ITS, MAAS...)
- **l'évolution des comportements (actions sur la demande) :**
  - prise en compte de l'accessibilité des nouvelles entreprises,
  - promotion des comportements innovants et éthiques en matière de mobilité,
  - synergies entre les politiques de santé et de mobilité, levier fiscal...



# INTRODUCTION





## PRÉSENTATION DE LA MISSION

# PRÉSENTATION DE LA MISSION

## Objectifs stratégiques

1

Développer une **stratégie globale** et définir les **grandes orientations stratégiques** qui pourront guider :

- l'aménagement du territoire
- les stratégies et actions en faveur d'une mobilité multimodale plus durable

2

Servir de **documents de référence** pour :

- les Plans Communaux de Mobilité (PCM)
- les autres documents stratégiques (Masterplans, Schémas de Développement Communaux)



# PRÉSENTATION DE LA MISSION

Le développement des PMCM s’inscrit dans une réalité animée par divers enjeux :

## Stratégie wallonne

- S’inscrire dans la vision wallonne **FAST 2030** (Fluidité, Accessibilité, Santé, Sécurité et Transfert modal)
- S’inscrire dans la **Stratégie Régionale de Mobilité** pour la mobilité des **personnes**
- S’inscrire dans la **Stratégie Régionale de Mobilité** pour la mobilité des **marchandises**

## Rayonnement international

- S’inscrire dans la **démarche européenne** des Plans de mobilité urbaine durable
- S’inscrire dans le **réseau transeuropéen de transport** (RTE-T)

## Mobilité

- Permettre une **hiérarchisation** des niveaux de mobilité (en intégrant la typologie de réseaux de l’AOT)
- Faciliter la **multimodalité**
- Permettre une priorisation, un suivi et une évaluation des **projets de mobilité**

## Environnement et sécurité

- Engager la **transition énergétique** du territoire et assurer l’adéquation avec les objectifs de développement durable
- Réduire de 40 % les **émissions de GES** issues du secteur du transport
- Diminuer les **embouteillages**
- Renforcer la **sécurité routière** et diminuer le nombre d’accidents

## Cohésion sociale

- Consolider la **cohésion** du territoire
- Créer une dynamique de l’information, sensibilisation, concertation et de coordination des **acteurs locaux et citoyens**
- Tenir compte et coordonner l’ensemble des **acteurs organisateurs** du **transport** de personnes et de marchandises, de la **circulation** et du **stationnement**

## Accessibilité

- Garantir le **droit à la mobilité pour tous** (accessibilité universelle)

# CHARLEROI MÉTROPOLE



30

communes



600.000

habitants



2.000

km<sup>2</sup> de territoire aux multiples paysages



70

km<sup>2</sup> de rives autour de 5 lacs

**Charleroi Métropole**, une dynamique supracommunale initiée en 2017.

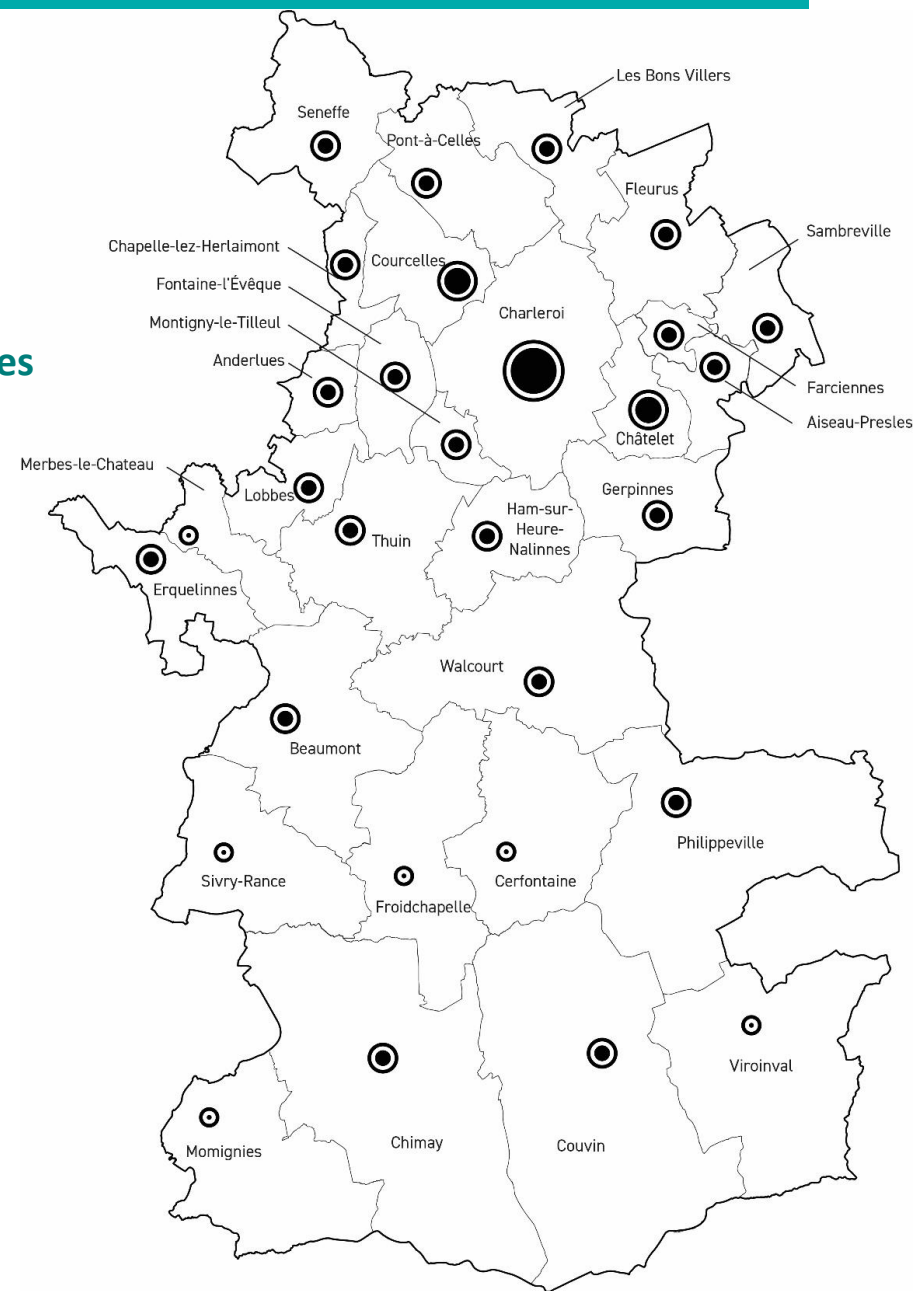
Une coordination et une coopération des élus et des forces vives, regroupés au sein d'une **Conférence des Bourgmestres** et d'un **Comité de Développement Stratégique**.

Une échelle pertinente pour le développement de projets ambitieux, à l'échelle du bassin de vie, au bénéfice des communes et des habitants.

Un **Projet de Territoire** comme cadre de référence.

Des supports de communication :

- [www.charleroi-metropole.be](http://www.charleroi-metropole.be)
- <https://territoire.charleroi-metropole.be>



# LA MOBILITÉ AU COEUR DES PRIORITÉS DE CHARLEROI MÉTROPOLE

Un des axes stratégiques du **Projet de Territoire**, cadre de référence pour le développement de la Métropole à court, moyen et long termes (stratégie 1.4.: « *Irradier le territoire par les mobilités* »).

Une **Commission Mobilité**, composée des élus et des forces vives du territoire, qui impulse les réflexions et la stratégie à l'échelle de Charleroi Métropole.

Un partenariat avec **MOBILESEM** en tant que Centrale locale de Mobilité (coordination des services de transport à la demande) et pour la mise en place de **l'Agence Mobilité de Charleroi Métropole**.

Soutien à l'extension du réseau des points-nœuds vélo.

Une campagne de déploiement de capteurs « **Telraam** » : opportunité d'améliorer la récolte d'informations objectives concernant la mobilité et la qualité de l'air.

<https://telraam.net/>



# LA MISSION, PHASE PAR PHASE



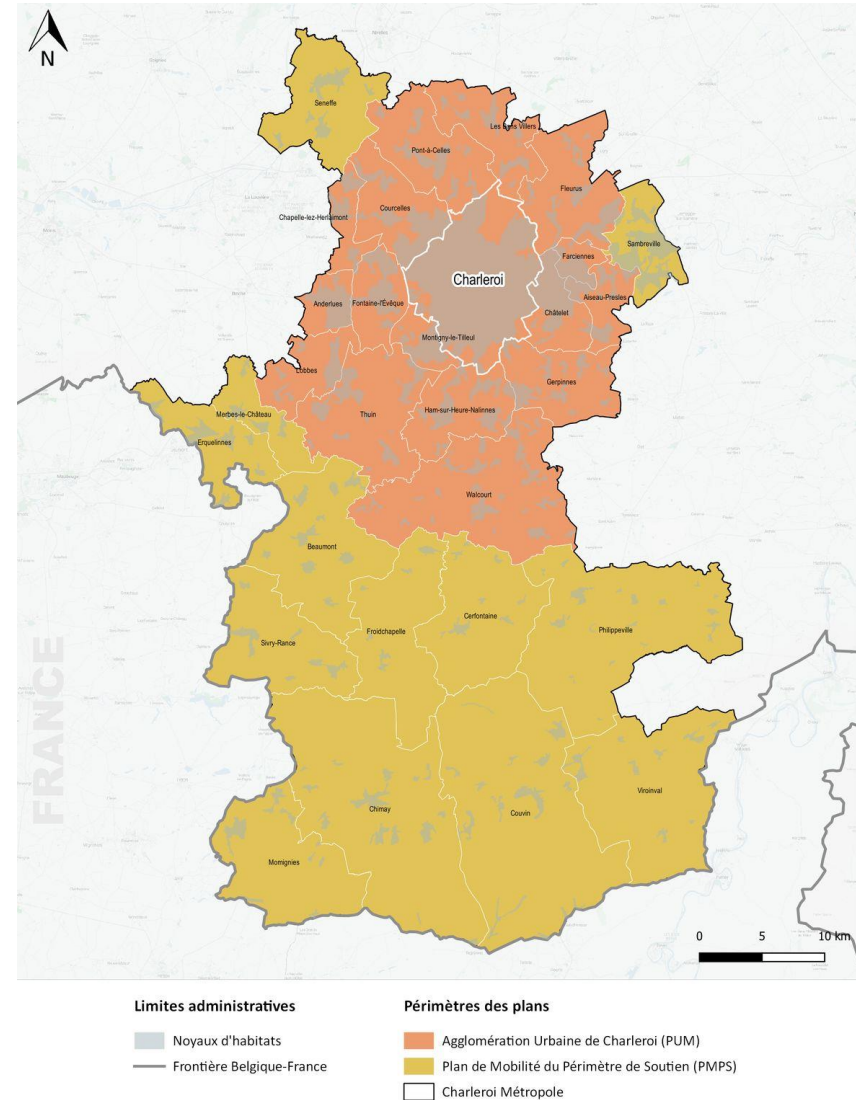
<b>COLLECTE DES DONNÉES &amp; ACTIVITÉS</b>	<b>RECHERCHE DOCUMENTAIRE</b>	Analyse <b>d'études et de documents existants</b> liés à l'aménagement du territoire, la mobilité des personnes et des marchandises.	<b>GROUPES DE TRAVAIL THÉMATIQUES</b>	Ateliers organisés avec les <b>principaux acteurs du transport et de la mobilité</b> à Charleroi Métropole, couvrant quatre thématiques :
	<b>ENTRETIENS BILATÉRAUX</b>	Série d'entretiens avec les <b>représentants des 30 communes</b> de Charleroi Métropole ainsi que d'autres intervenants.		<ul style="list-style-type: none"> <li>• Infrastructures cyclables</li> <li>• Transports publics et partagés, et intermodalité</li> <li>• Logistique et transport de marchandises</li> <li>• Réseau et infrastructures routiers</li> </ul>
	<b>ENQUÊTE EN LIGNE</b>	Sondage <b>auprès des citoyens et travailleurs</b> de Charleroi Métropole au sujet de leur mobilité au sein, vers et depuis le territoire.	<b>ANALYSE DE DONNÉES « DYNAMIQUES »</b>	Analyse de <b>données mobiles</b> (via opérateurs téléphoniques) permettant de déterminer les <b>principaux mouvements</b> sur le territoire.



**PRÉSENTATION DE RÉSULTATS DE L'ENQUÊTE**

# PRÉSENTATION DES RÉSULTATS DE L'ENQUÊTE

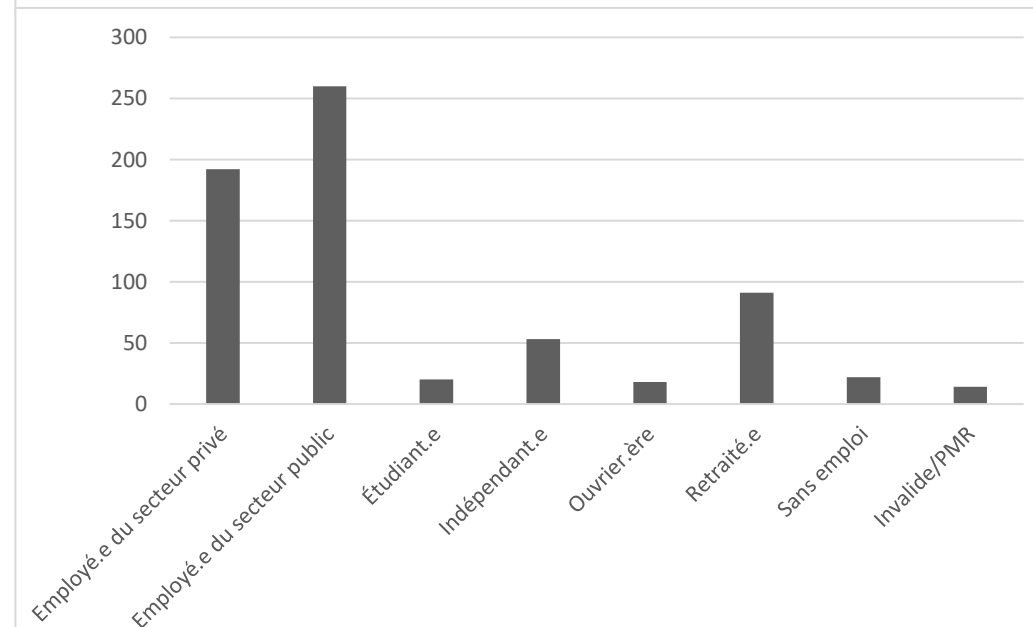
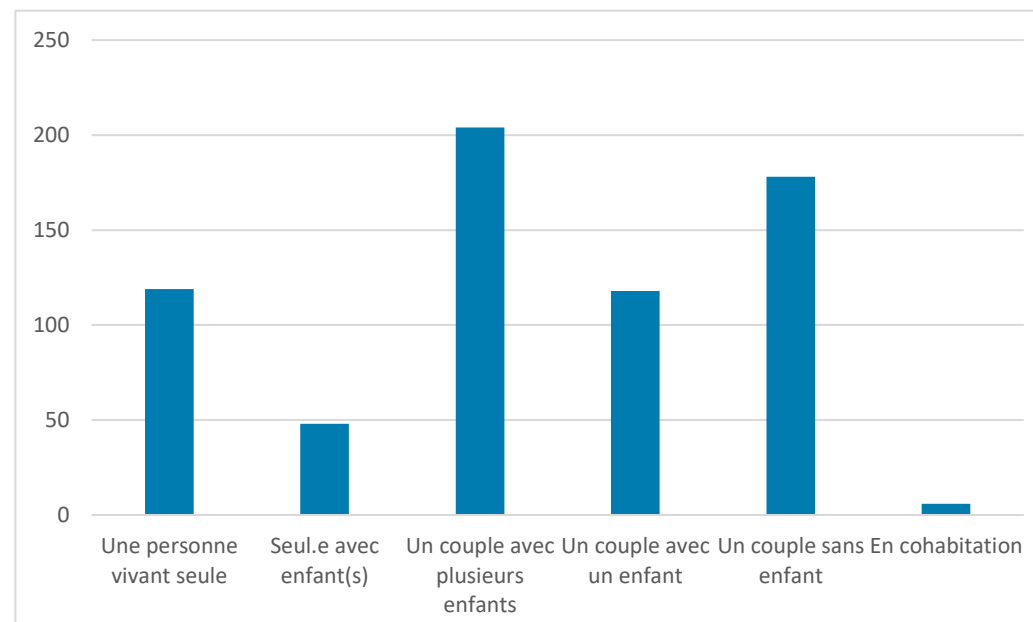
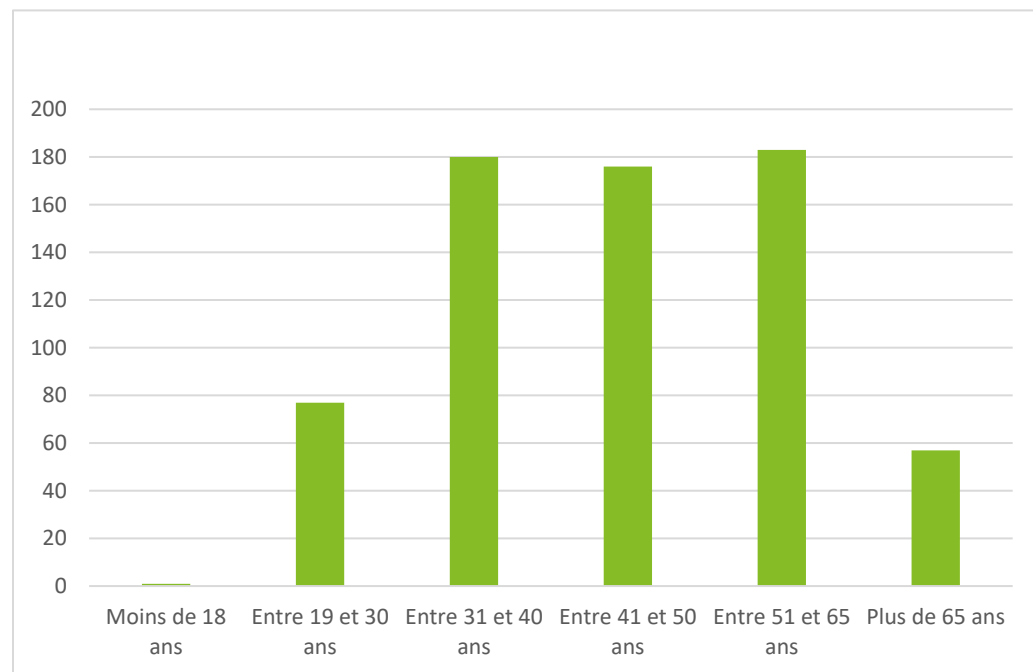
- Enquête en ligne de fin juin **jusqu'au 3 octobre**
- À ce stade, plus de **800** répondants
- **Analyse intermédiaire** sur 674 répondants
- Population du territoire : près de **600.000 habitants**
  
- Questions de **profils**, de **profils de mobilité**
- Questions sur les **enjeux de mobilité**



# PRÉSENTATION DES RÉSULTATS DE L'ENQUÊTE

## Profil des répondants

Genre		
Un homme	390	57,9%
Une femme	280	41,5%
Autre	4	0,6%
Total	674	100,0%



## Lieu de résidence

Résidence	Nbre	Pourcent.	Démo.	Pourcent.
Charleroi	285	34,4%	202746	34,9%
<b>Gerpennes</b>	<b>79</b>	<b>9,5%</b>	<b>12660</b>	<b>2,2%</b>
Ham-sur-Heure-Nalin	55	6,6%	13529	2,3%
Montigny-le-Tilleul	35	4,2%	10136	1,7%
<b>Merbes-le-Château</b>	<b>33</b>	<b>4,0%</b>	<b>4251</b>	<b>0,7%</b>
Walcourt	31	3,7%	18376	3,2%
<b>Chatelet</b>	<b>30</b>	<b>3,6%</b>	<b>36101</b>	<b>6,2%</b>
Thuin	30	3,6%	14671	2,5%
Pont-à-Celles	27	3,3%	17287	3,0%
Les Bons Villers	23	2,8%	9457	1,6%
Seneffe	21	2,5%	11272	1,9%
<b>Courcelles</b>	<b>20</b>	<b>2,4%</b>	<b>31376</b>	<b>5,4%</b>
Fleurus	20	2,4%	22738	3,9%
<b>Fontaine-l'Evêque</b>	<b>15</b>	<b>1,8%</b>	<b>17801</b>	<b>3,1%</b>
Philippeville	15	1,8%	9228	1,6%
Lobbès	10	1,2%	5862	1,0%

**En bleu, les communes sur-représentées**

Résidence	Nbre	Pourcent.	Démo.	Pourcent.
Erquelines	8	1,0%	9940	1,7%
Aiseau-Presles	7	0,8%	10788	1,9%
<b>Couvin</b>	<b>7</b>	<b>0,8%</b>	<b>13782</b>	<b>2,4%</b>
<b>Anderlues</b>	<b>6</b>	<b>0,7%</b>	<b>12254</b>	<b>2,1%</b>
<b>Farciennes</b>	<b>5</b>	<b>0,6%</b>	<b>11247</b>	<b>1,9%</b>
Froidchapelle	5	0,6%	3953	0,7%
Cerfontaine	4	0,5%	4927	0,8%
Viroinval	4	0,5%	5731	1,0%
<b>Chapelle-lez-Herlaimont</b>	<b>4</b>	<b>0,5%</b>	<b>14900</b>	<b>2,6%</b>
<b>Chimay</b>	<b>4</b>	<b>0,5%</b>	<b>9841</b>	<b>1,7%</b>
<b>Beaumont</b>	<b>3</b>	<b>0,4%</b>	<b>7137</b>	<b>1,2%</b>
<b>Sambreville</b>	<b>3</b>	<b>0,4%</b>	<b>28211</b>	<b>4,9%</b>
Momignies	2	0,2%	5309	0,9%
Sivry-Rance	2	0,2%	4833	0,8%
Autre	35	4,2%		
Total	828	100,0%	580344	100,00%

**En rouge, les communes sous-représentées**

## Lieu de travail

Lieu de travail	
<b>Charleroi</b>	<b>271</b>
<b>Bruxelles</b>	<b>67</b>
<b>Namur</b>	<b>17</b>
Mons	13
Chatelet	10
Gerpennes	9
Nivelles	9
Seneffe	8
Thuin	8
Fleurus	6
Ham-sur-Heure-Nalinnes	6
Wavre	6
Courcelles	5
Couvin	5
Fontaine-l'Evêque	5
Montigny-le-Tilleul	5
Les Bons Villers	5

Lieu de travail	
Waterloo	4
la Louvière	4
Florennes	4
Uccle	4
Erquelines	3
Merbes-le-Château	3
Sambreville	3
Viroinval	3
Chapelle-lez-Herlaimont	2
Philippeville	2
Walcourt	2
Gedinne	2
Binche	2
Froidchapelle	1
Pont-à-Celles	1
Chimay	1
<b>Total</b>	<b>522</b>

Télétravail		
Non	252	37,4%
<b>Oui</b>	<b>310</b>	<b>46,0%</b>
(vide)	112	16,6%
<b>Total</b>	<b>674</b>	<b>100,0%</b>

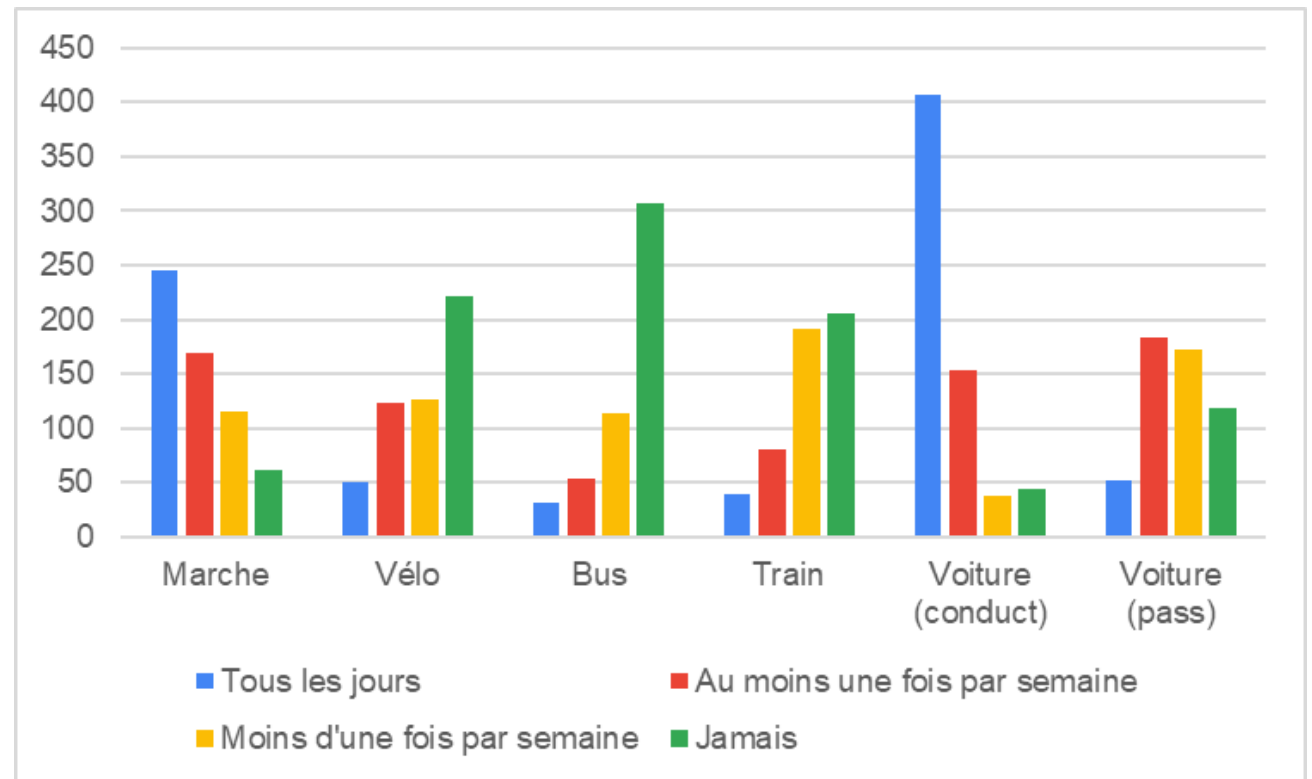
Fréquence Télétravail		
Une fois par semaine	97	31,3%
<b>Deux fois par semaine</b>	<b>109</b>	<b>35,2%</b>
Trois fois par semaine	56	18,1%
Plus de trois fois par semaine	44	14,2%
<b>Total</b>	<b>310</b>	<b>100,0%</b>

## La mobilité

Distance moyenne parcourue par jour		
Moins de 5km	34	5,0%
<b>Entre 5 et 10km</b>	<b>139</b>	<b>20,6%</b>
<b>Entre 10 et 20km</b>	<b>135</b>	<b>20,0%</b>
<b>Entre 20 et 40km</b>	<b>162</b>	<b>24,0%</b>
Entre 40 et 80km	127	18,8%
<b>Plus de 80km</b>	<b>77</b>	<b>11,4%</b>
Total	674	100,0%

⇒ 25 % parcourent moins de 10 km

⇒ 24 % parcourent entre 20 et 40 km



⇒ **60 % prennent leur voiture tous les jours**

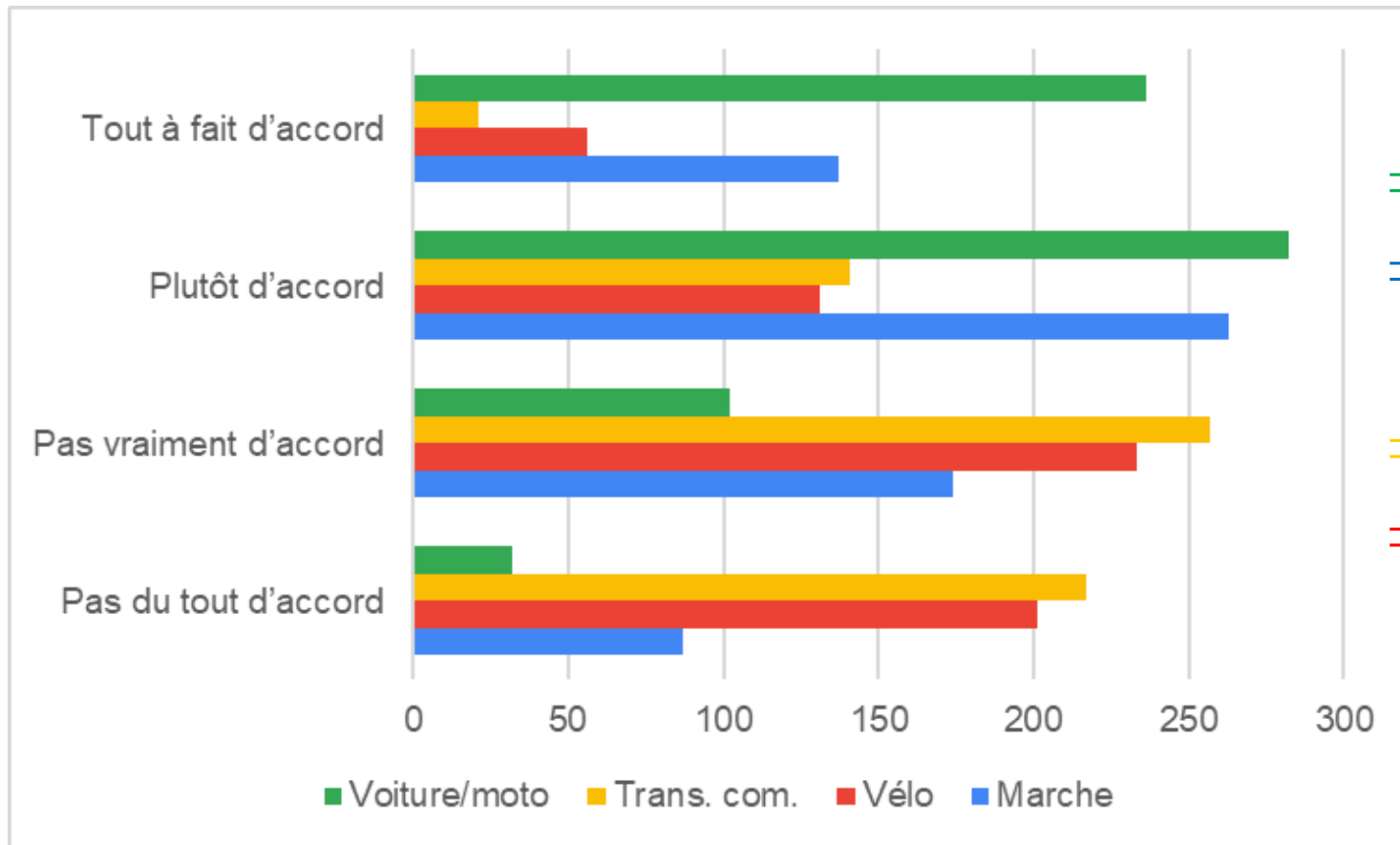
⇒ 45 % ne prennent jamais le bus (30 % le train)

⇒ 25 % circulent à vélo au moins 1X par semaine

7 % tous les jours

## La mobilité

De manière générale, vous considérez que se déplacer à ... est agréable/confortable ?



⇒ **Voiture** : 77 % d'accord

⇒ **Marche** 60 % d'accord

⇒ **Trans. en com.** : 70 % pas d'accord

⇒ **Vélo** : 64 % pas d'accord

## La mobilité

Précisez quelles sont vos principales difficultés dans vos parcours :

- Circulation routière :
  - Trafic, embouteillages, travaux, état des routes
- Circulation piétonne :
  - Trottoirs dégradés, mal entretenus, insécurité, traversée de ronds-points
- Manque d'infrastructures cyclables, ou mal entretenues :
  - Pistes cyclables, parkings sécurisés
- Transports en commun :
  - Horaires, fréquences, correspondances, retards, fiabilité
- Coût et tarif :
  - du carburant, des TEC

## La mobilité

Vous sentez-vous assez informé.e des différentes possibilités, services disponibles, en matière de mobilité ?

Informations disponibles		
<b>Non</b>	<b>283</b>	<b>42,0%</b>
<b>Oui</b>	<b>272</b>	<b>40,4%</b>
Sans avis	119	17,7%
Total:	674	100,0%

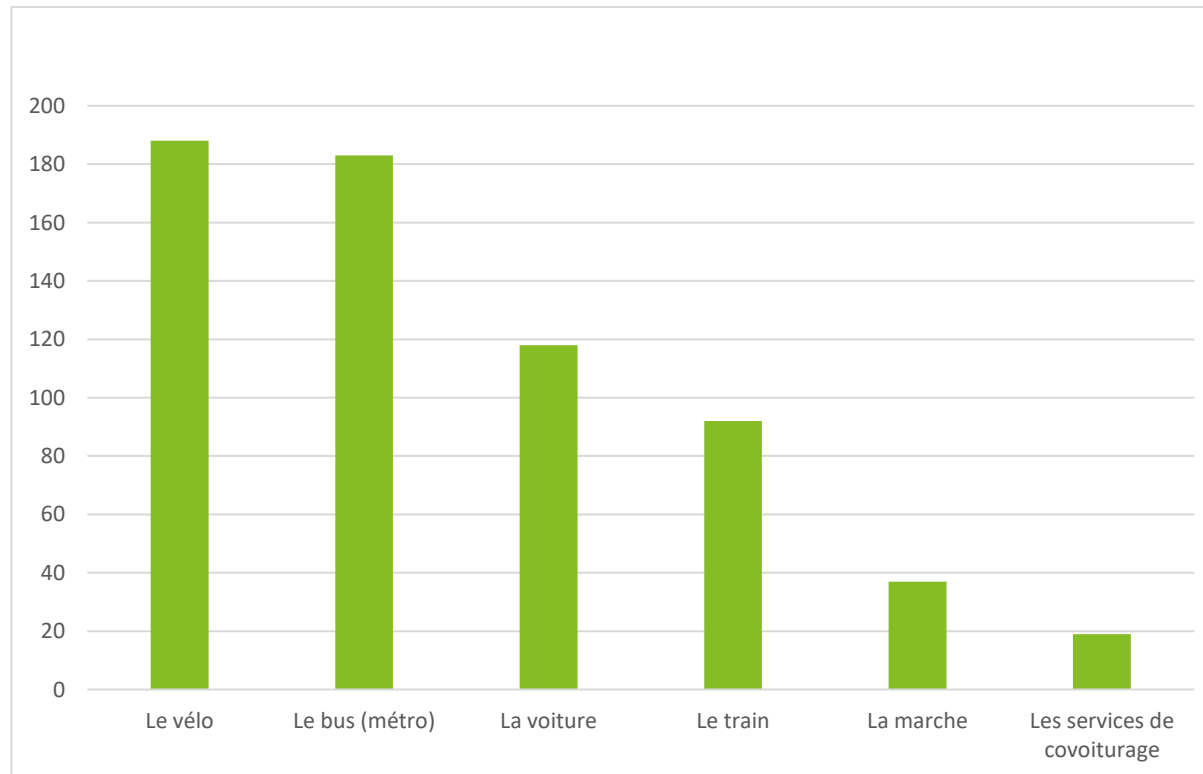
## La mobilité

Quel serait le mode de transport que vous seriez prêt.e à utiliser davantage au quotidien ?

Potentiel de changement au quotidien		
<b>Vélo</b>	<b>313</b>	<b>46,4%</b>
<b>Train</b>	<b>207</b>	<b>30,7%</b>
<b>Bus</b>	<b>202</b>	<b>30,0%</b>
Marche	177	26,3%
Voiture en tant que conducteur	135	20,0%
Métro	116	17,2%
Trotinette ou autre engin de micro-m	79	11,7%
Voiture en tant que passager	71	10,5%
Aucun	52	7,7%
Moto	48	7,1%
Cheval	3	0,4%
Nombre de répondants	674	100,0%

## La mobilité

S'il y avait un mode de transports à améliorer en priorité, quel serait-il ?  
(priorité 1, 2, 3)



### Priorité 1

- ⇒ 28 % le vélo
- ⇒ 27 % le bus
- ⇒ 17 % la voiture
- ⇒ 14 % le train
- ⇒ 5 % la marche

### La mobilité

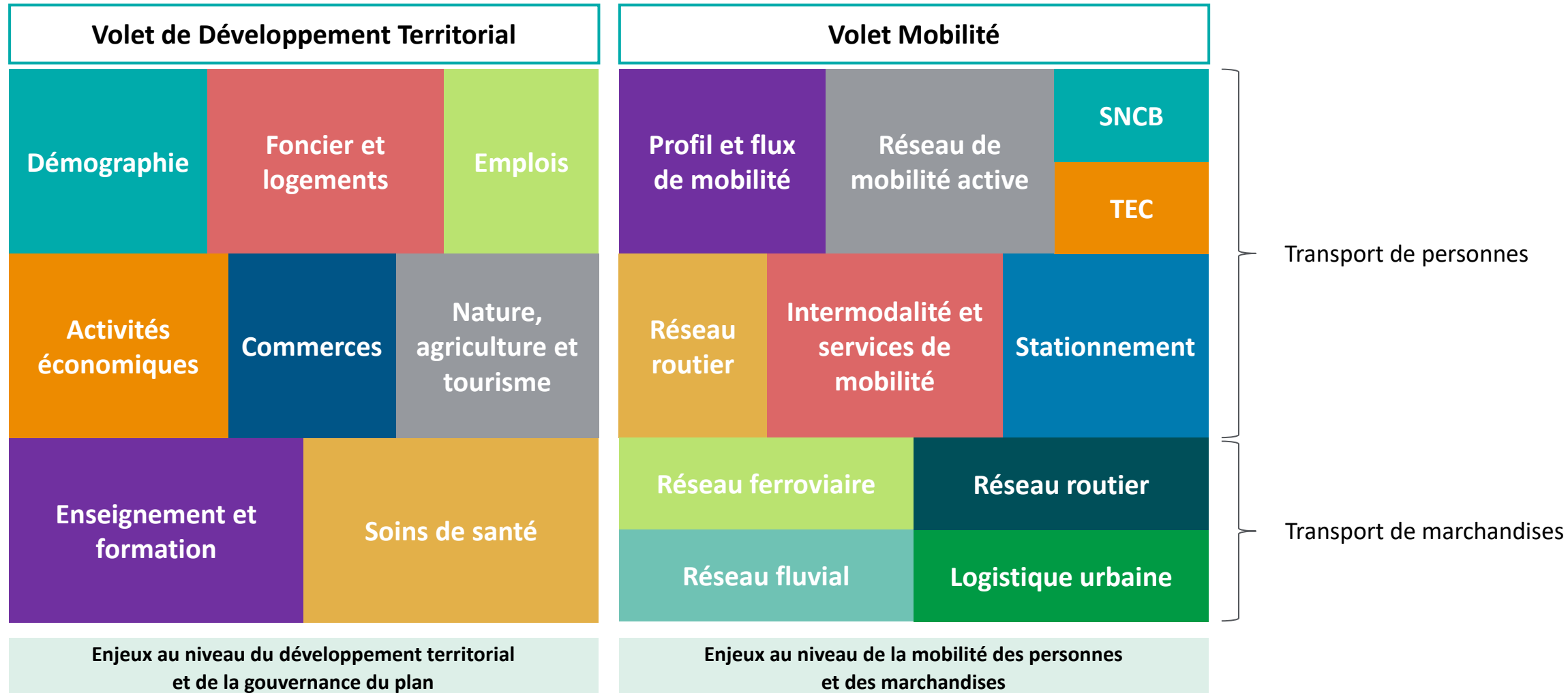
Quels sont, selon vous, les principaux enjeux en matière de mobilité, sur le territoire ?

- Améliorer les infrastructures cyclables et valoriser l'existant
- Améliorer l'offre de transports en commun :
  - Prix, temps de trajet, correspondances, fréquences, ponctualité, multimodalité...
- Infrastructures piétonnes :
  - Traversées piétonnes, trottoirs, piétonniers
- Diminuer le nombre de voitures, fluidifier le trafic, améliorer l'offre en voitures partagées, parkings de dissuasion
- Environnement : changement climatique, pollution de l'air, bruit, qualité de vie



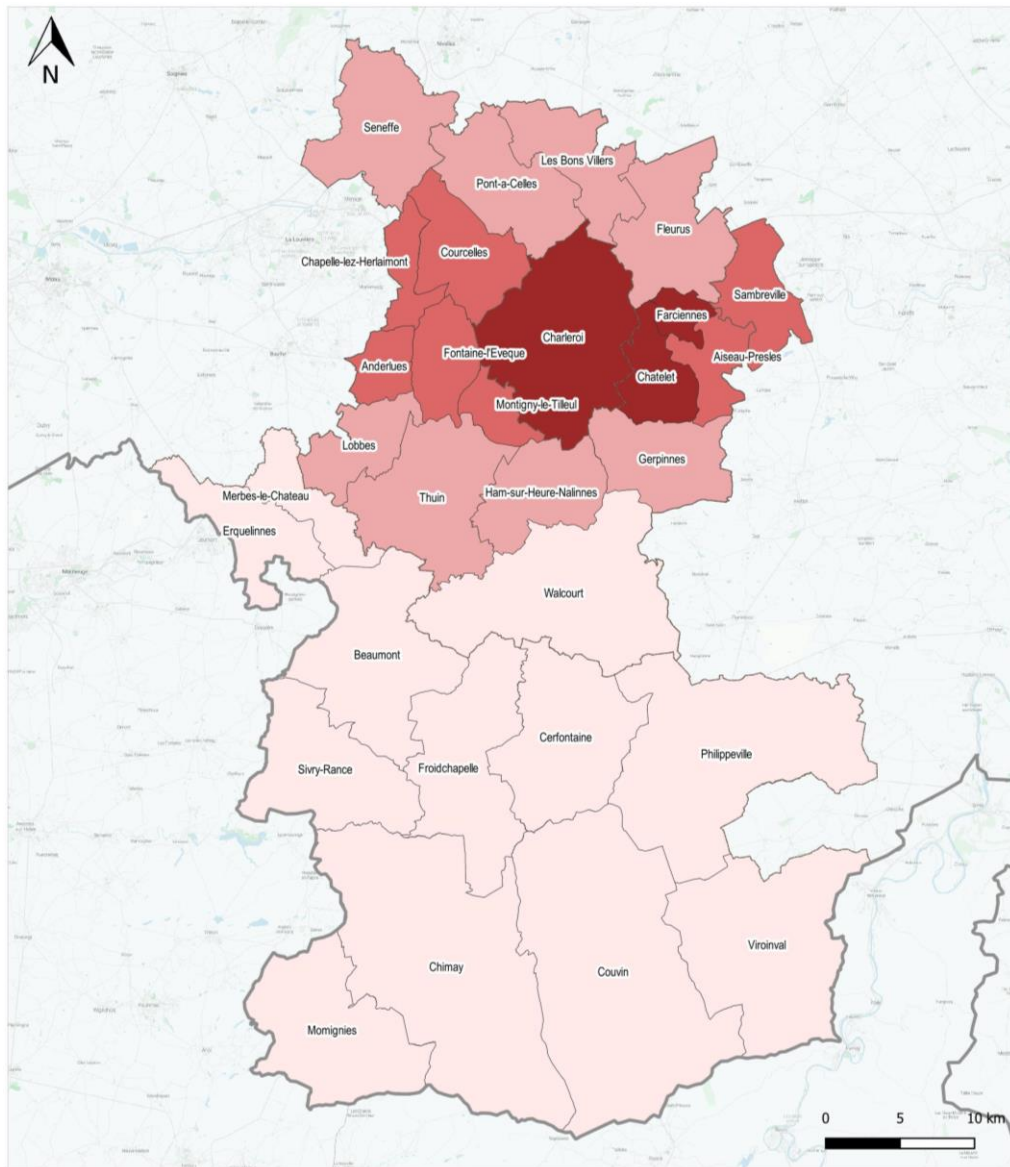
## PORTRAIT DE TERRITOIRE ET ENJEUX

# À PROPOS DE LA PREMIÈRE PHASE ET SON LIVRABLE



Le Livrable 1 présente un **diagnostic dit « statique »** de la situation actuelle du territoire en matière de **développement territorial** et de **mobilité des personnes/marchandises**.

# DES RÉALITÉS ET ENJEUX SELON 4 ZONES



## Les communes urbaines

Charleroi  
Châtelet  
Farciennes

## Enjeux

- Une **identité urbaine** à développer
- Un **tissu urbain** à renforcer
- Une **population** qui stagne

## 1<sup>e</sup> couronne

Sambreville  
Chapelle-lez-Herlaimont  
Anderlues  
Courcelles  
Montigny-le-Tilleul  
Fontaine-l'Évêque  
Aiseau-Présles

## 2<sup>e</sup> couronne

Fleurus  
Pont-à-Celles,  
Ham-sur-Heure-Nalinnes  
Gerpinnes  
Les Bons Villers  
Thuin  
Lobbes  
Seneffe

## Enjeux

- Enjeux semblables aux communes urbaines mais avec certaines nuances
- Mouvements de population et véritable **étalement urbain**
- Nécessité de **développer les pôles**

## Les communes rurales

Erquelines  
Walcourt  
Merbes-le-Château  
Beaumont  
Couvin  
Sivry Rance

## Enjeux

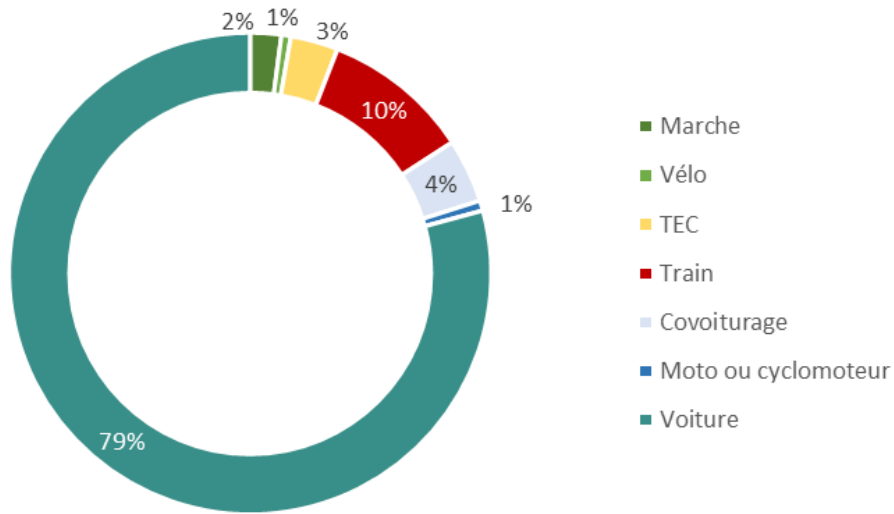
Momignies  
Cerfontaine  
Philippeville  
Chimay  
Viroinval  
Froidchapelle

## Enjeux

- Une **offre de mobilité faible**
- **Potentiel limité** au niveau des transports publics
- Besoin de **renforcer l'attractivité des centres** des communes rurales

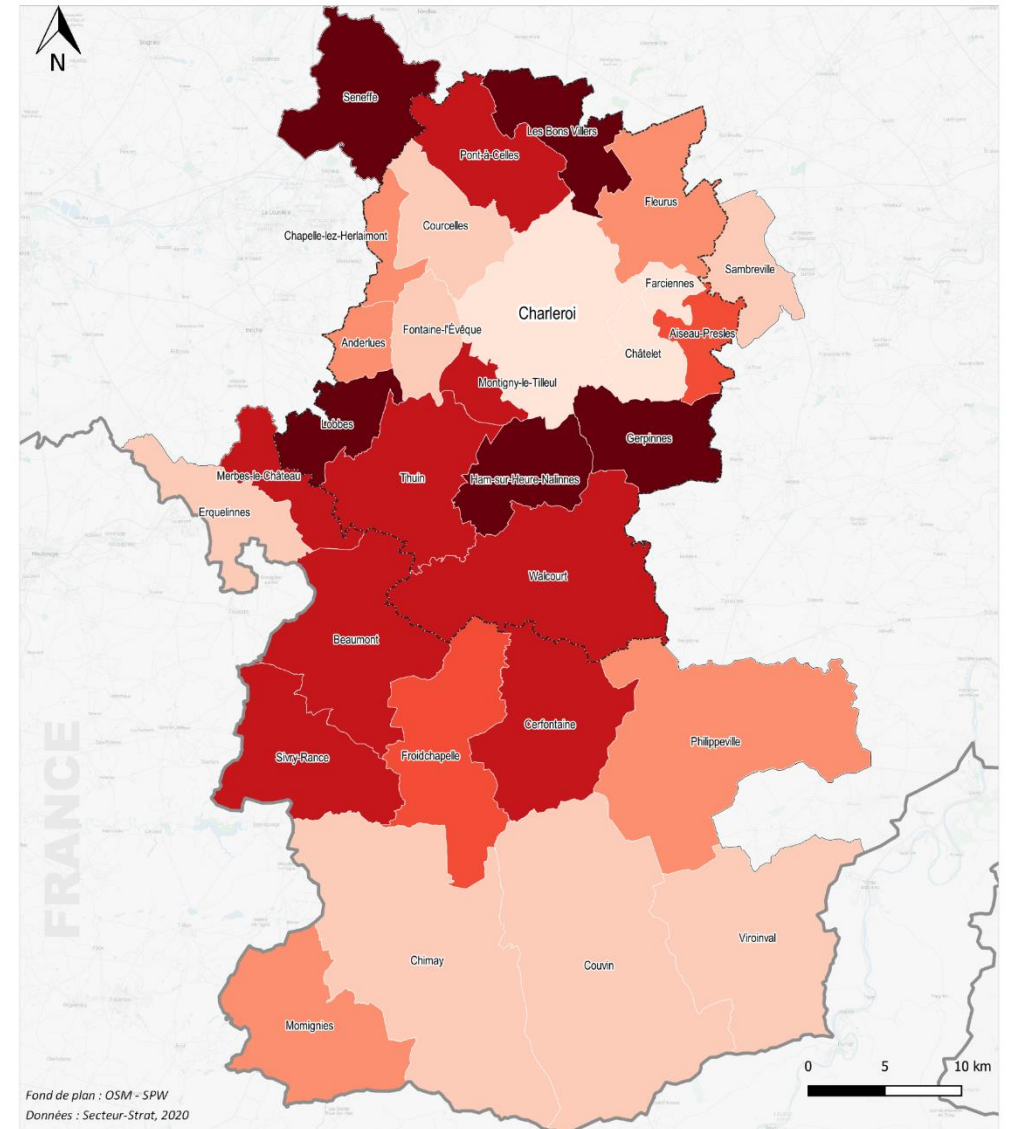
# PORTRAIT DE TERRITOIRE ET ENJEUX

## Enjeu de la connaissance des pratiques et des besoins de mobilité des habitants et usagers de la métropole



Répartition modale des déplacements domicile-travail selon le lieu de résidence – Source : Diagnostic fédéral des déplacements domicile-travail (2017)

### Nombre de voitures par ménage



# PORTRAIT DE TERRITOIRE ET ENJEUX

## Enjeu de développer des infrastructures piétonnes et cyclistes performantes et attractives (1/2)

Un manque d'attractivité et de confort des cheminements piétons... mais des initiatives aussi bien en milieu urbain que plus rural.

*Une dynamique à poursuivre au-delà du PMCM, à l'échelle communale*



Couvin, Pont-à-Celles, Viroinval et Walcourt, communes pédestres



Zone de rencontre – Centre de Chimay



Froidchappelle



Philippeville



Piétonnier de Charleroi

# PORTRAIT DE TERRITOIRE ET ENJEUX

## Enjeu de développer des infrastructures piétonnes et cyclistes performantes et attractives (2/2)

Une pratique cyclable actuellement limitée mais qui connaît un véritable essor

Une **situation encore défavorable à la pratique cyclable** : réseau qui manque de continuité et de vision et besoin de politiques d'accompagnement



1/3 des Wallons possèdent un vélo

1%

... des déplacements **totaux** sont réalisés à vélo en Wallonie

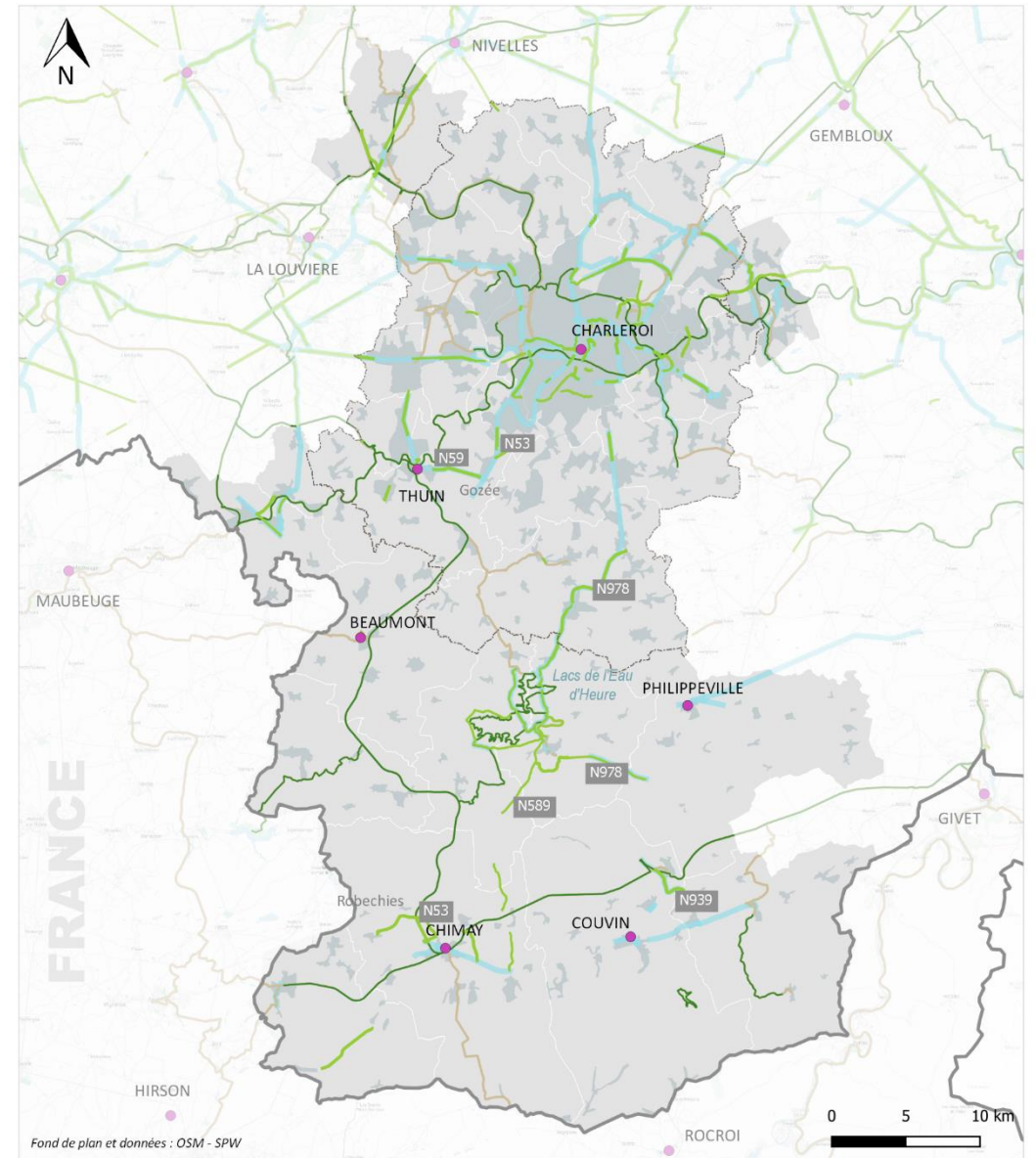
*Mais globalement peu de données chiffrées*

### Réseau cyclable du SDCW

- Pôle à relier
- Voirie régionale complémentaire à haut potentiel cyclable

### Infrastructures cyclables

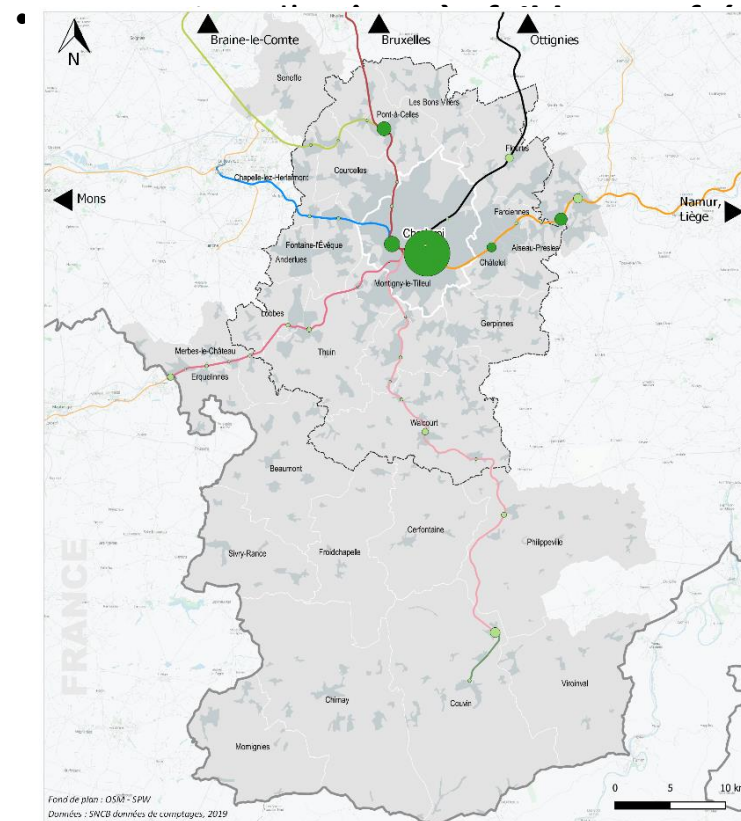
- Aménagement cyclable sur voirie régionale
- RAVeL
- Liaison RAVeL/ Pré-RAVeL



# PORTRAIT DE TERRITOIRE ET ENJEUX

## Des transports publics davantage utilisés et efficaces (1/4)

- Un réseau en étoile concentré sur Charleroi-Sud
- Un réseau plus « efficace » sur ses lignes et arrêts structurants
- Une baisse importante d'efficacité le week-end



uentés

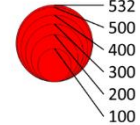
### Lignes



### Type d'arrêts



### Nombre de trains par jours

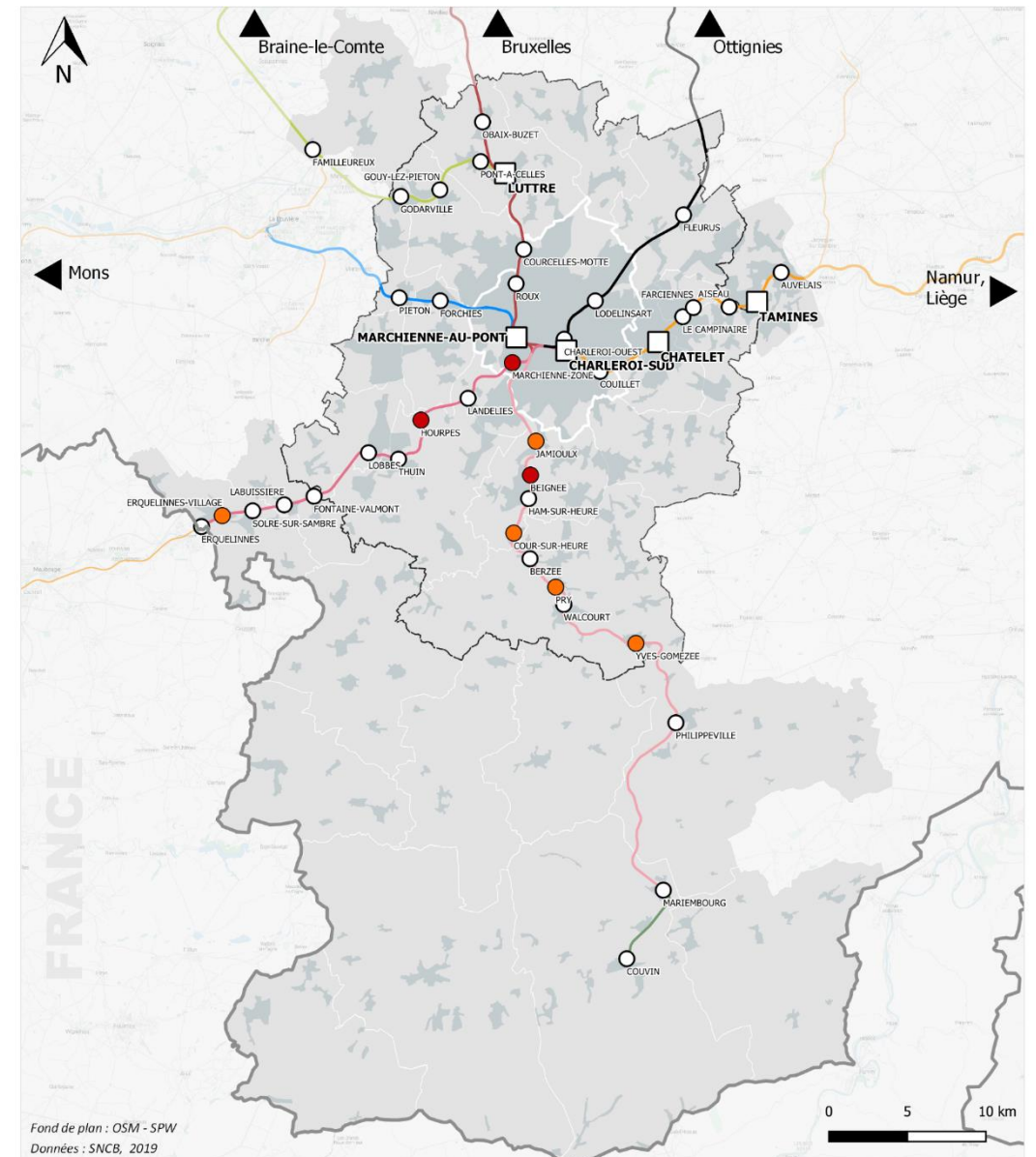
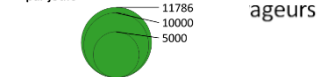


### par jours



### Moins de 50 voyageurs

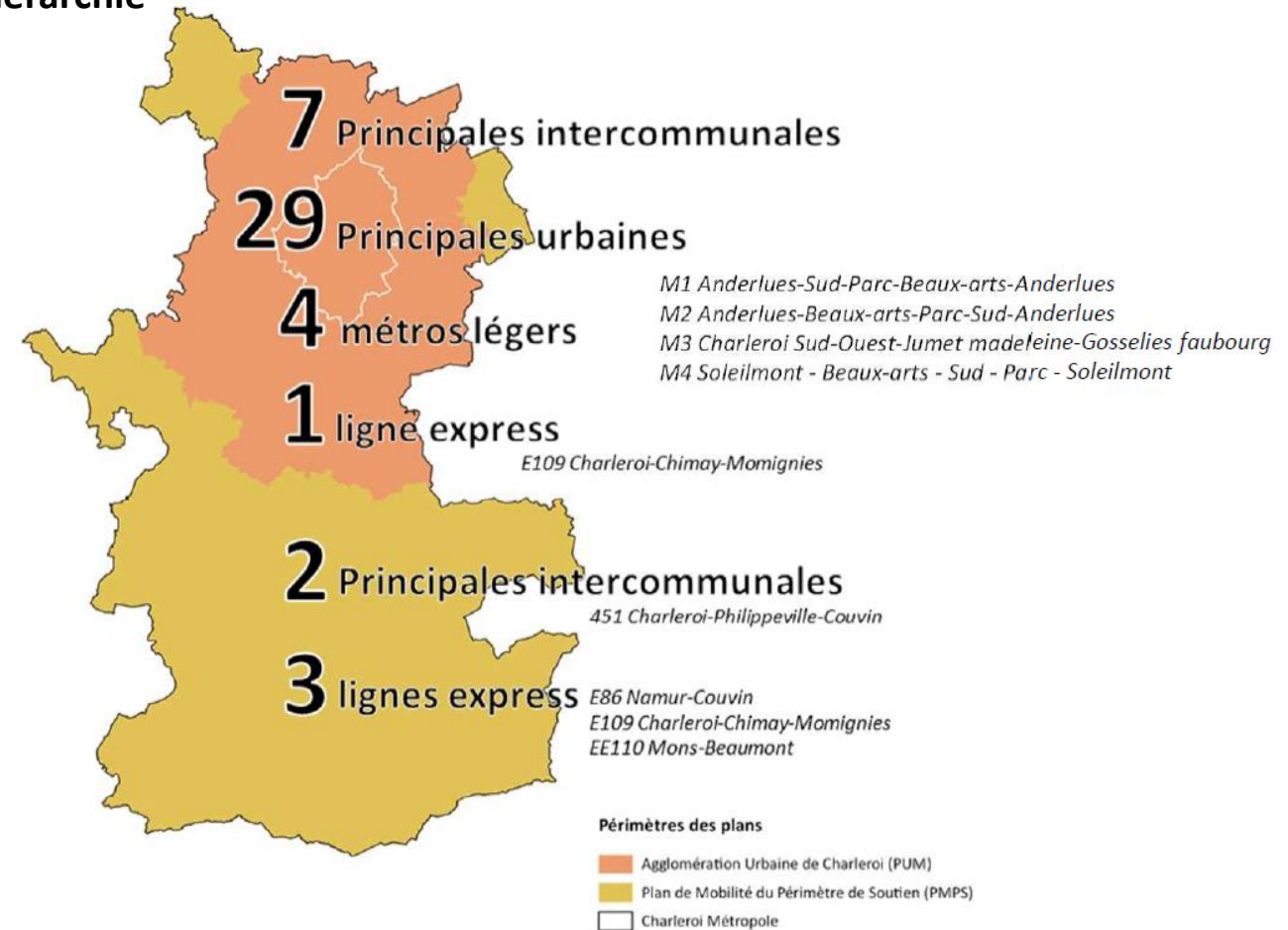
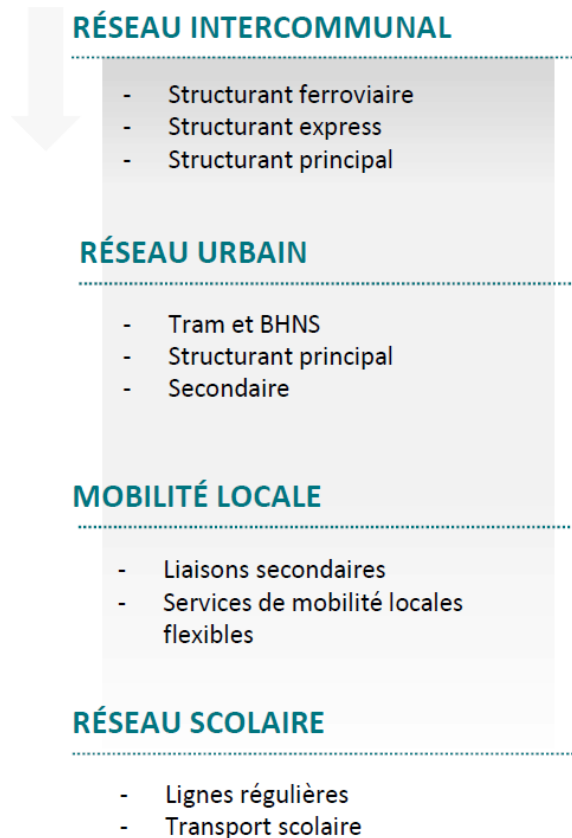
### Nombre de montées de voyageurs



## Des transports publics davantage utilisés et efficaces (2/4)

- 130 Lignes TEC -

La Stratégie Régionale de Mobilité (SRM) définit une **nouvelle hiérarchie des transports publics** et des niveaux de services de référence.



# PORTRAIT DE TERRITOIRE ET ENJEUX

## Des transports publics davantage utilisés et efficaces (3/4)

Un réseau TEC **relativement bien étendu** sur l'agglomération urbaine mais articulé autour du cœur de Charleroi (et de Charleroi-Sud)

Certaines polarités de l'agglomération non desservies par le réseau principal

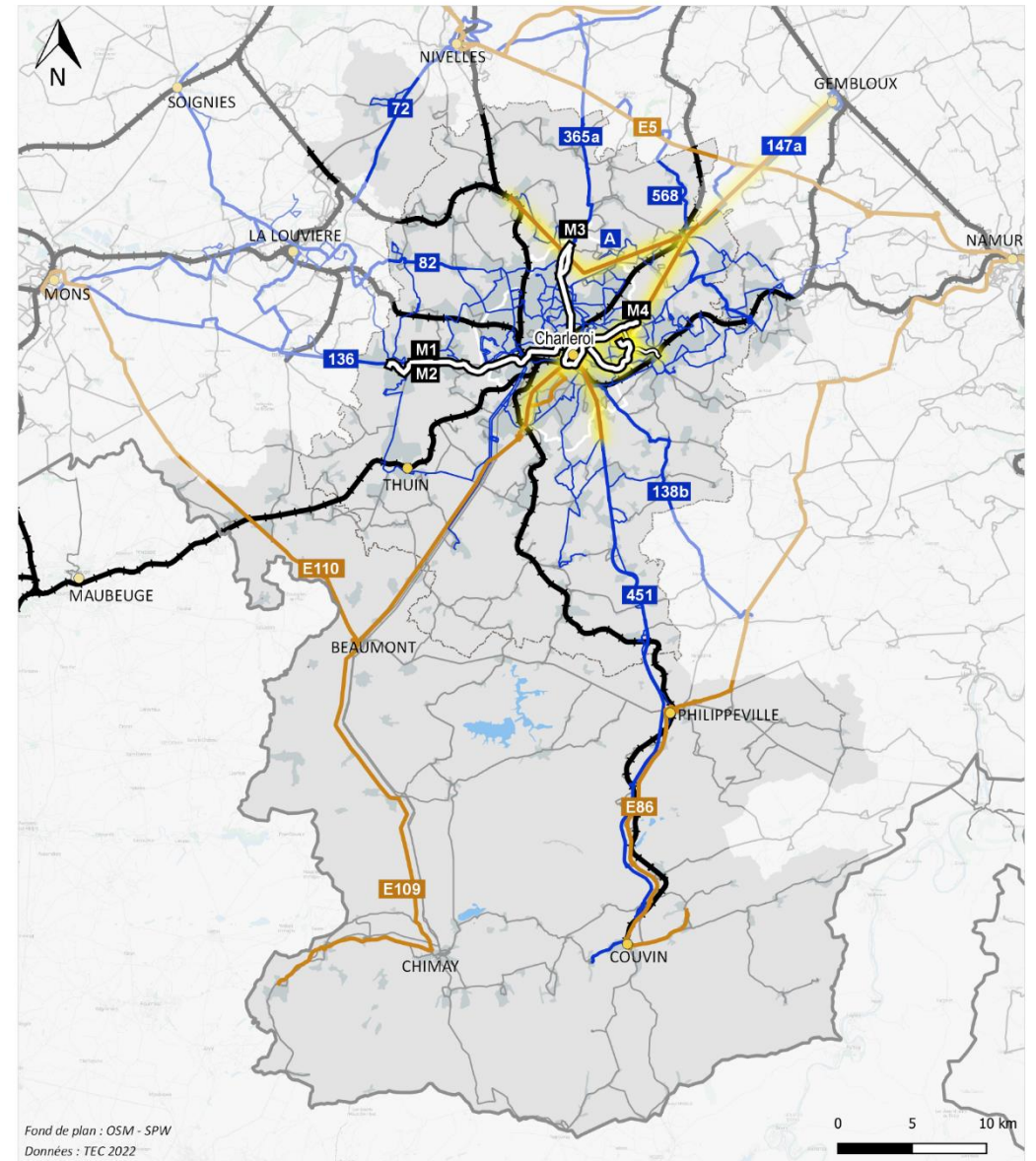
Un nombre réduit de lignes principales vers le Sud de la Métropole

### Réseau de transports publics

- + Réseau ferroviaire
- Ligne express
- Ligne intercommunale principale
- Métro léger
- Ligne urbaine principale
- Autres lignes

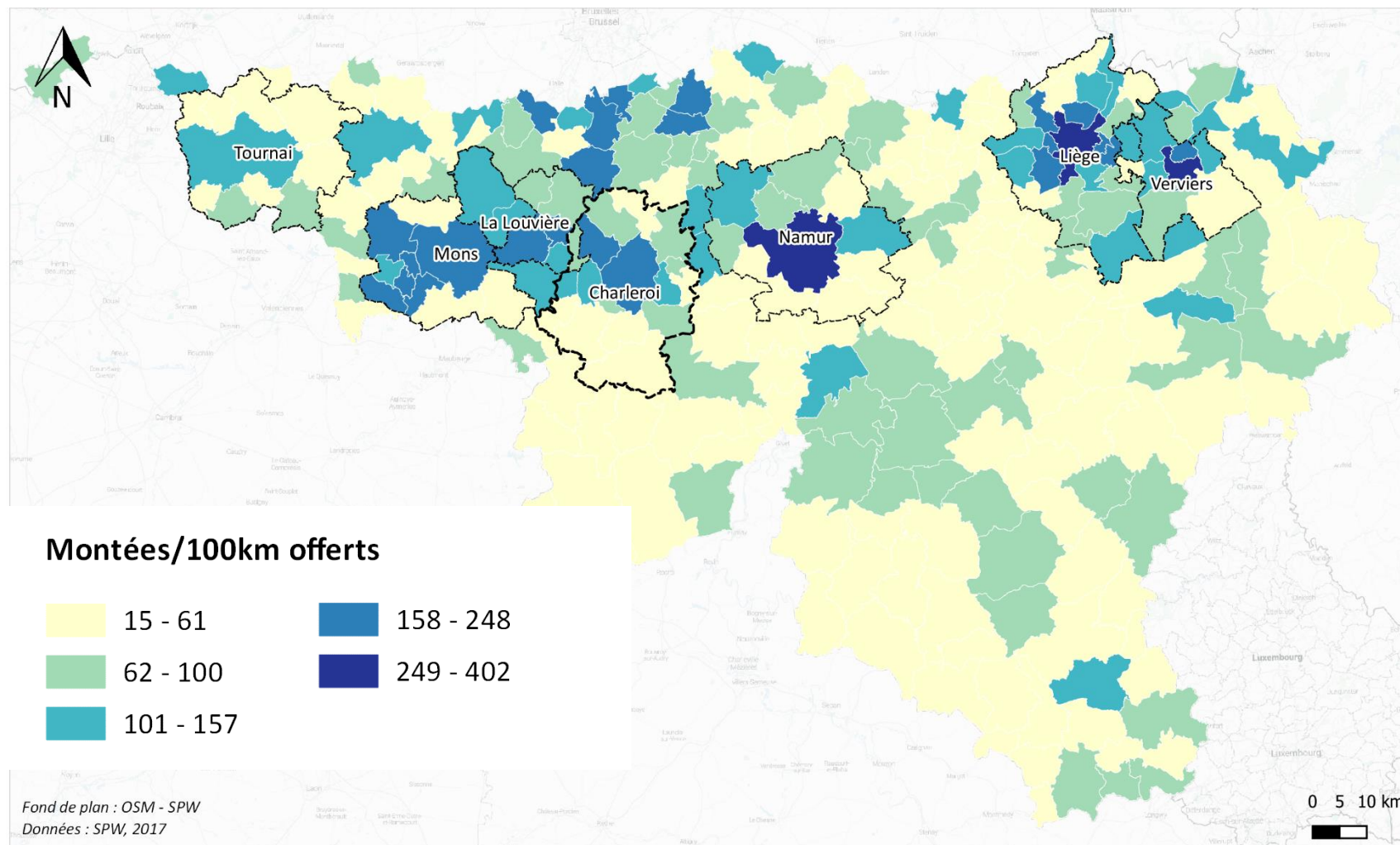
### Principaux projets

- BHNS et lignes express
- Métro léger M5



## Des transports publics davantage utilisés et efficaces (4/4)

Des enjeux majoritairement liés à l'adéquation entre l'offre et la demande, dans un contexte de forte concurrence de la voiture, en particulier pour les déplacements supracommunaux





# PORTRAIT DE TERRITOIRE ET ENJEUX

## Un soutien aux solutions de mobilité

**MOBILESEM.BE**  
**0800 / 15 230**  
 Numéro gratuit

Du lundi au vendredi de 9h30 à 12h et de 13h à 16h  
 VOTRE PARTENAIRE MOBILITÉ DANS LE SUD ENTRE-SAMBRE-ET-MEUSE

**CENTRALE DE MOBILITÉ**  
 Organisation de vos déplacements  
 RDV médicaux, courses, démarches administratives, etc.

- Infos bus/trains
- Activation des taxis sociaux, transporteurs locaux
- Trajets avec chauffeurs volontaires
- Taxis Privés

Devenez chauffeur volontaire

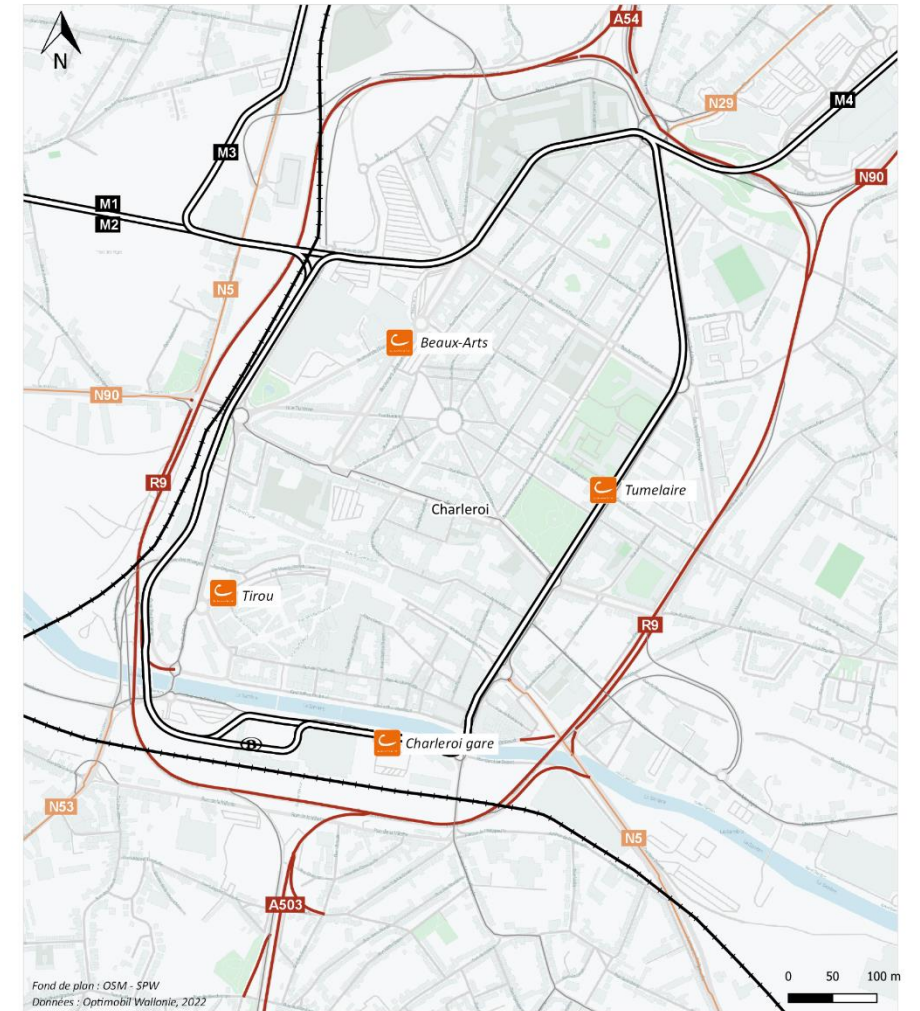
**MOBILESEM Asbl - Siège social**  
 181 rue du Moulin 5600 PHILIPPEVILLE  
 0800 / 15 230  
 info@mobilesem.be

**ATELIER VÉLO**  
 Récupération, réparation  
 Location, vente  
 Sécurité routière

**PERMIS B**  
 Cours de Théorie Permis B  
 Remédiation pour les aîmés  
 Formation moniteur auto-école  
 Accidentologie

Avec le soutien des communes  
**ESEM** adhérentes à la  
 charte pour la mobilité

Chimay  
 Wallonie

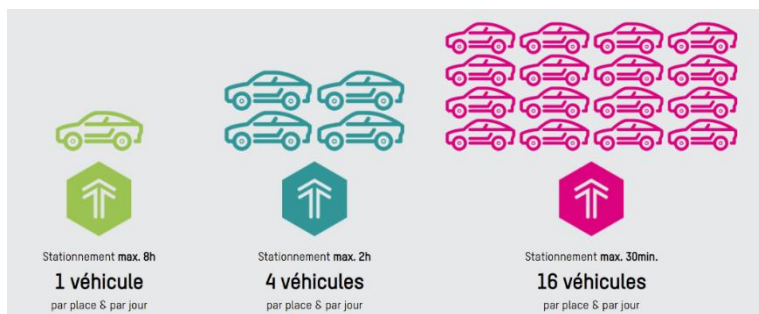


## Un réseau routier hiérarchisé et optimisé

Un réseau routier dense et à **grand gabarit** au sein de l'agglomération urbaine de Charleroi facilitant (et incitant) aux déplacements en voiture

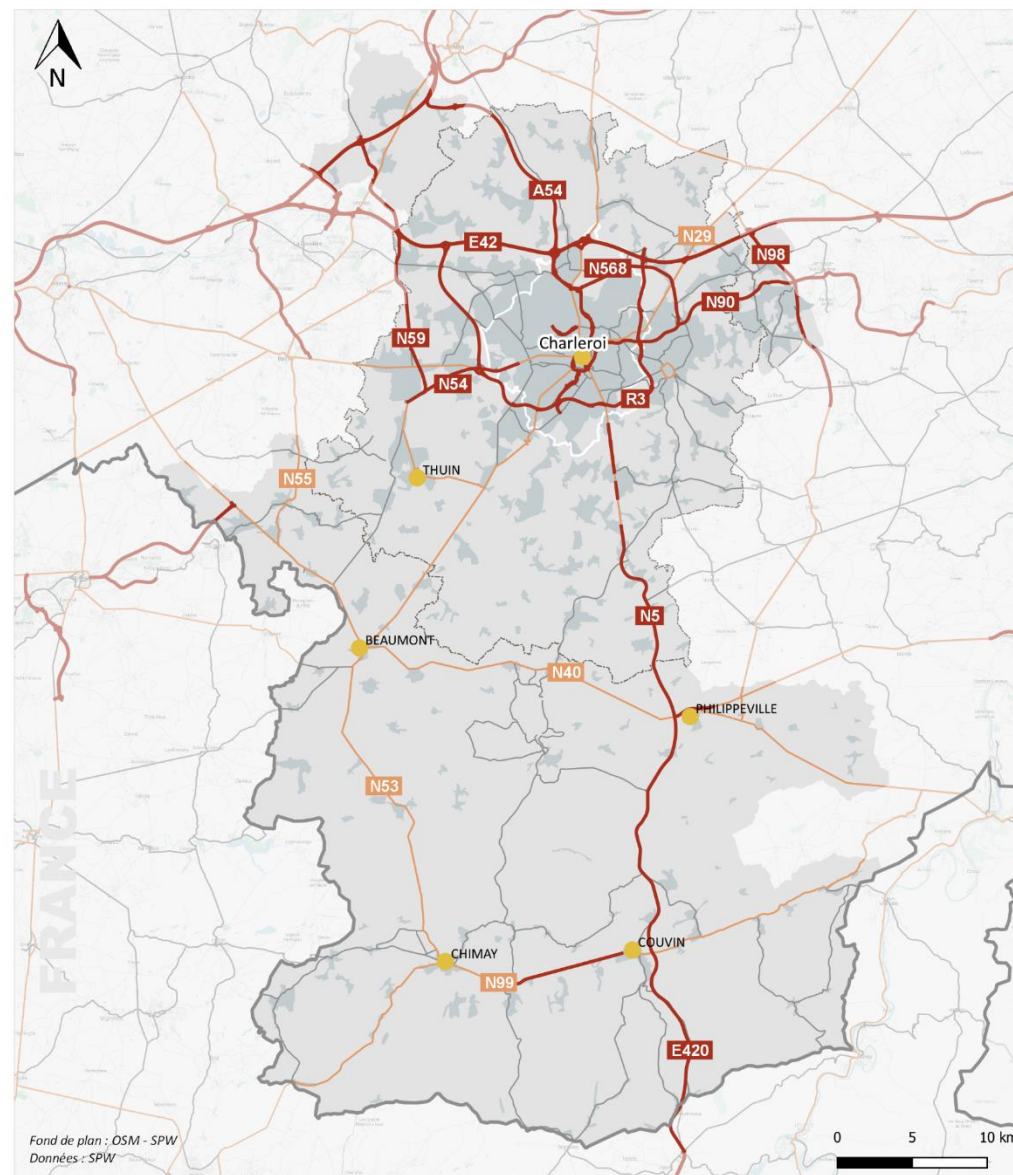
Des enjeux de connexions identifiés autour de **la N5 et de la N54**

Le **stationnement**, un puissant levier d'action pour mener à bien les stratégies de mobilité



### Réseau routier

- Autoroutes et réseau primaire 1
- Réseau Primaire 2
- Autres voies régionales
- Pôles urbains





QUESTIONS / RÉPONSES



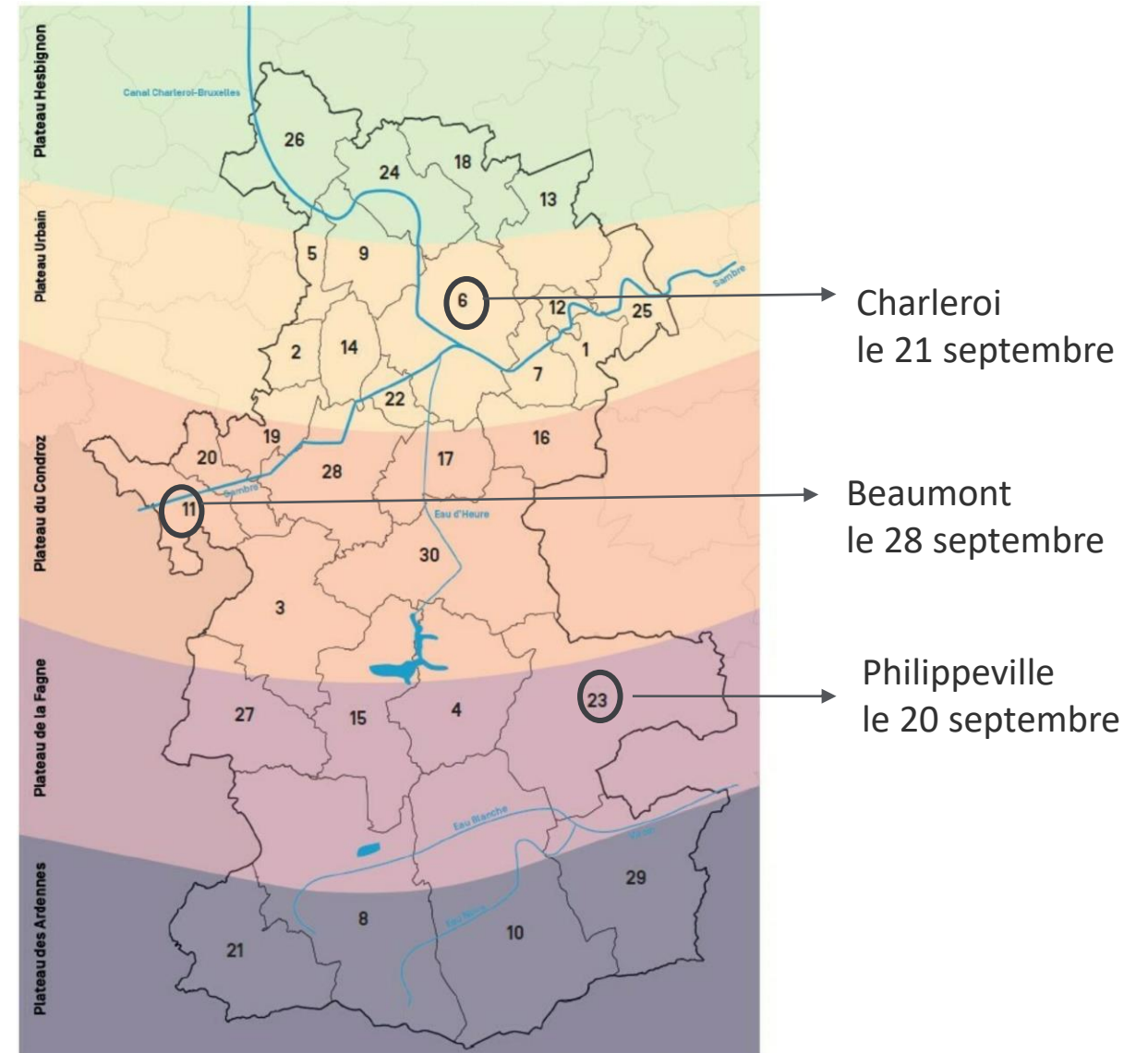
## PRÉSENTATION DE LA DÉMARCHE PARTICIPATIVE

# DÉMARCHE PARTICIPATIVE

JUIN – SEPTEMBRE 2022 :

Premier moment participatif pour alimenter l'étude :

- La mise en place de la **plateforme numérique** : <https://parti-cip.be>
- Le lancement d'une **enquête en ligne** sur la perception et attentes des déplacements quotidiens
- Les trois **séances d'information**

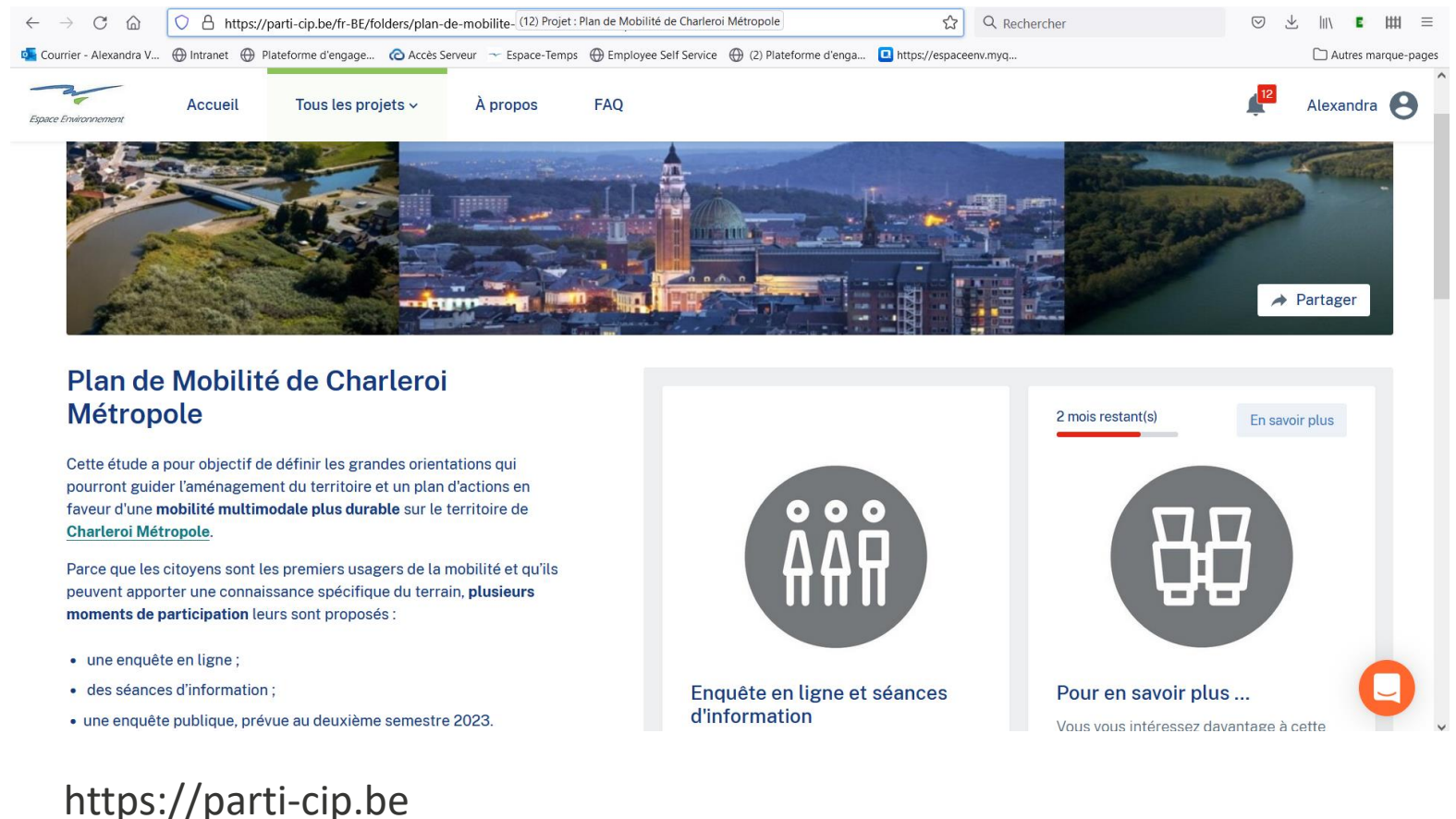


# DÉMARCHE PARTICIPATIVE

Après ces séances  
d'information...

Toutes les infos sont  
centralisées sur la **plateforme  
numérique du projet** :

- Enquête en ligne disponible jusqu'au 3 octobre
- Résultat définitif de l'enquête
- Compte rendu des séances d'information



The screenshot shows a web browser displaying the website <https://parti-cip.be/fr-BE/folders/plan-de-mobilite->. The page features a navigation menu with 'Accueil', 'Tous les projets', 'À propos', and 'FAQ'. Below the menu is a banner image with a 'Partager' button. The main content area is titled 'Plan de Mobilité de Charleroi Métropole' and includes a description of the study's objective, a list of participation moments, and a progress indicator showing '2 mois restant(s)'. The participation moments are: 'Enquête en ligne et séances d'information' and 'Pour en savoir plus ...'. The URL <https://parti-cip.be> is displayed at the bottom of the screenshot.

**Plan de Mobilité de Charleroi Métropole**

Cette étude a pour objectif de définir les grandes orientations qui pourront guider l'aménagement du territoire et un plan d'actions en faveur d'une **mobilité multimodale plus durable** sur le territoire de **Charleroi Métropole**.

Parce que les citoyens sont les premiers usagers de la mobilité et qu'ils peuvent apporter une connaissance spécifique du terrain, **plusieurs moments de participation** leurs sont proposés :

- une enquête en ligne ;
- des séances d'information ;
- une enquête publique, prévue au deuxième semestre 2023.

**Enquête en ligne et séances d'information**

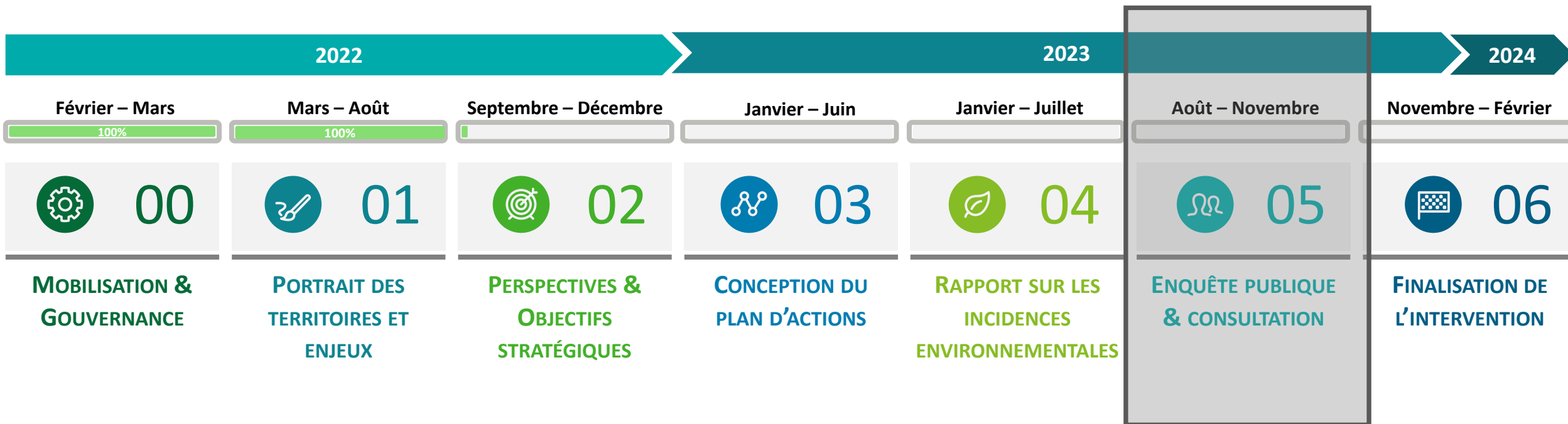
**Pour en savoir plus ...**  
Vous vous intéressez davantage à cette

<https://parti-cip.be>

# DÉMARCHE PARTICIPATIVE

Deuxième moment participatif pour consulter l'étude – Août – Novembre 2023

- Des **séances d'enquête publique**
- **Consultation en ligne** pour recueillir l'avis des citoyens et acteur du territoire via la plateforme numérique





**ECHANGES AVEC LE PUBLIC - DÉBAT**