

# Faciliter la montée en résilience des territoires wallons

Expérience pilote avec la Ville de





# Rappels

Volonté politique – Processus participatif – Principes de résilience



# Huy, Ville résiliente



- ✓ Anticiper les **contraintes** et les **besoins** futurs
- ✓ Planifier l'**adaptation** du territoire
- ✓ Préserver un cadre de vie **attrayant** et **sécurisant**
- ✓ Pour l'**ensemble des citoyens**

# Huy, Ville résiliente



- ✓ Elaborer une stratégie
- ✓ En associant les forces vives

Rencontres inter-acteurs

Atelier immersion

Atelier diagnostic  
& enjeux

Atelier leviers

Rencontres citoyennes

Atelier immersion

Atelier diagnostic  
& enjeux

Atelier leviers

PST

# Huy, Ville résiliente



Rencontres inter-acteurs

Atelier immersion

Atelier diagnostic  
& enjeux

Atelier leviers

Rencontres citoyennes

Atelier immersion

Atelier diagnostic  
& enjeux

Atelier leviers

Découvrir les principes  
de résilience territoriale

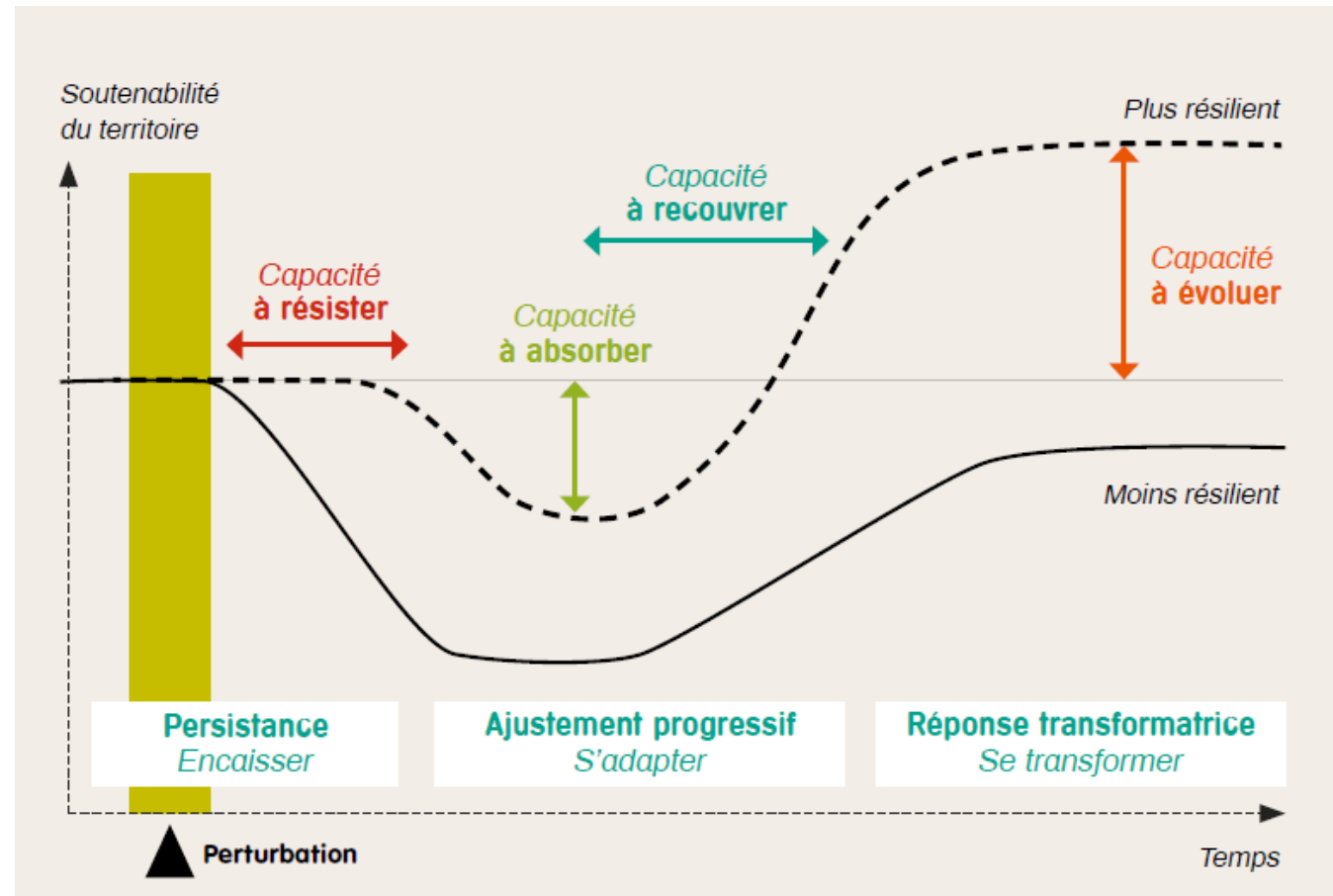
Identifier capacités et  
vulnérabilités  
Déterminer les enjeux

Les actions à mener  
pour un territoire  
résilient

PST

# Résilience territoriale

Un **territoire résilient** est capable d'anticiper, de s'adapter et de se transformer face aux changements lents ou soudains qui peuvent l'affecter dans toutes ses composantes (populations, infrastructures, flux...) et ce, de façon à **améliorer sa capacité à répondre aux besoins de ses acteurs et habitants**.



Source : Cerema

**HUY** : TERRITOIRE *résilient*

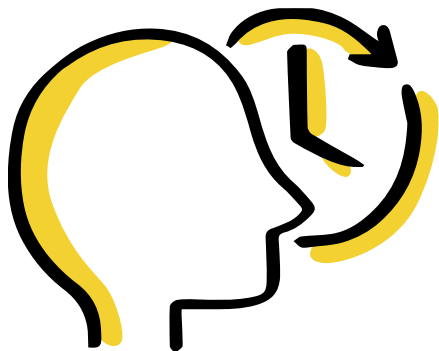
**7 principes de résilience territoriale  
sociale-écologique**



# ANTICIPATION & ADAPTATION



- Anticiper et surveiller les variables clés
- Travailler sur le court et le long terme



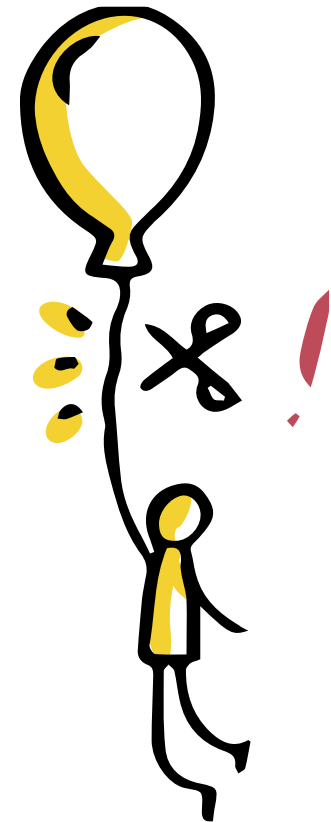
**Exemple :** en réponse à la crise énergétique, un territoire pourra mettre des chauffoirs à disposition de ses habitants en difficulté. En parallèle, il mettra en place une politique de rénovation énergétique des logements sociaux afin d'en diminuer les besoins énergétiques et développera des partenariats pour la production d'énergies renouvelables accessibles à ses acteurs et habitants.



# DIVERSITÉ & REDONDANCE

- Diversifier et multiplier les solutions

**Exemple :** multiplier les exploitations agricoles actives sur un territoire et diversifier les types de cultures aidera à maintenir un certain niveau de production alimentaire, malgré la survenue de potentiels événements climatiques défavorables.





# ROBUSTESSE & EFFET TAMPON



- Privilégier les technologies simples et basées sur la nature
- Prévoir des stocks et des zones tampon

**Exemple :** dans la perspective de précipitations anormalement denses, un territoire résilient privilégiera l'aménagement de noues d'infiltration et de zones naturelles de débordement de cours d'eau par rapport à la construction de digues susceptibles de se rompre et d'amplifier les problèmes en aval. Il veillera également à constituer des réserves d'eau potable pour parer à d'éventuelles ruptures de canalisations en cas d'inondation.



# APPROCHE AGILE & SYSTEMIQUE



- Accepter l'incertitude et la complexité → stratégie pas à pas
- Décloisonner et multiplier les collaborations

**Exemple :** un territoire qui veut travailler sur la création d'emplois locaux identifiera les secteurs dans lesquels développer le tissu économique pour répondre aux besoins humains, comme l'alimentation, la santé, l'habitat, et l'environnement. Il identifiera également les leviers à activer en termes de formation professionnelle, de gouvernance partagée et de partenariats publics-privés-citoyens pour favoriser le développement économique attendu.



# EXPÉRIMENTATION & APPRENTISSAGES

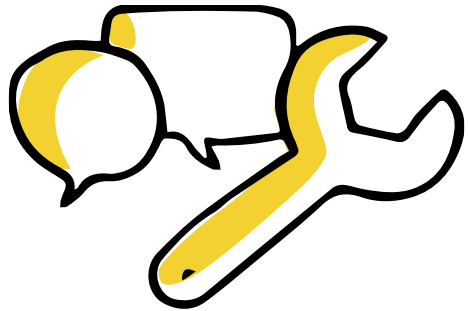
- Mettre à jour les connaissances
- Adapter les stratégies



**Exemple :** à la suite d'un choc comme une inondation, un territoire résilient évaluera l'ampleur des dégâts et leurs effets sur les personnes, les écosystèmes, les organisations, les infrastructures et les flux de biens et de services. Il interrogera les parties prenantes sur leur vécu et consignera les principaux enseignements sur les éléments ayant constitué des freins ou au contraire ayant aidé à maintenir ou rétablir des niveaux adéquats de réponse aux besoins. Il adaptera ses actions et stratégies en tenant compte de ces enseignements.

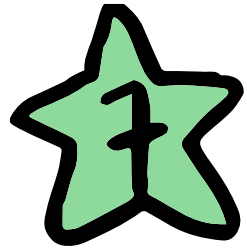


# MISE EN CAPACITÉ & AUTO-ORGANISATION



- Renforcer la capacité d'agir des personnes et des organisations
- Partager les responsabilités avec une gouvernance horizontale

**Exemple :** un territoire résilient impliquera les citoyens dans l'édification et la mise en œuvre de ses projets de rénovation urbaine. Il déploiera un processus de réflexion favorisant l'émergence de projets davantage en phase avec les besoins et aspirations de la population.



# AUTONOMIE & PARTENARIATS

- Renforcer l'autonomie du territoire
- Développer des partenariats avec les territoires voisins



**Exemple :** un territoire où dominant les grandes cultures pourra proposer de fournir son voisin davantage boisé en énergie éolienne à un prix juste et stable, en échange d'un accès privilégié pour ses habitants aux ressources de la forêt. Les deux territoires développeront en parallèle le maraîchage en circuit court.



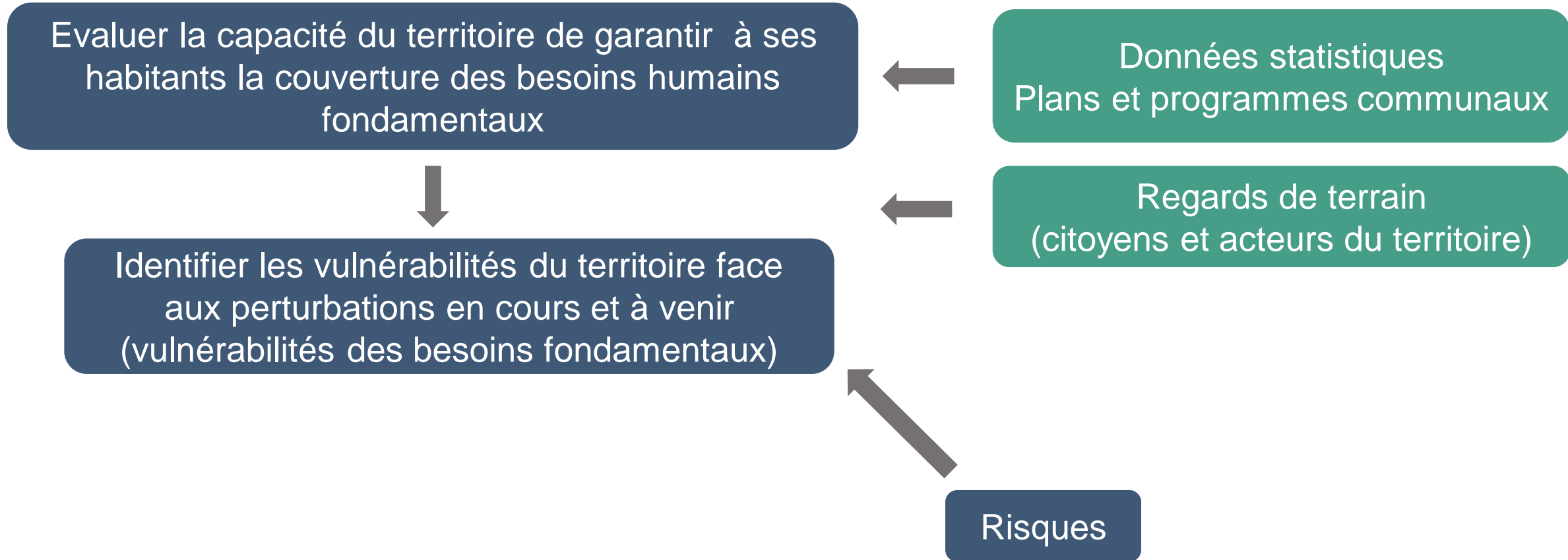
# Approche HOMEOS pour un diagnostic de résilience

Stratégies de résilience territoriale

Méthodologie et clés de lecture

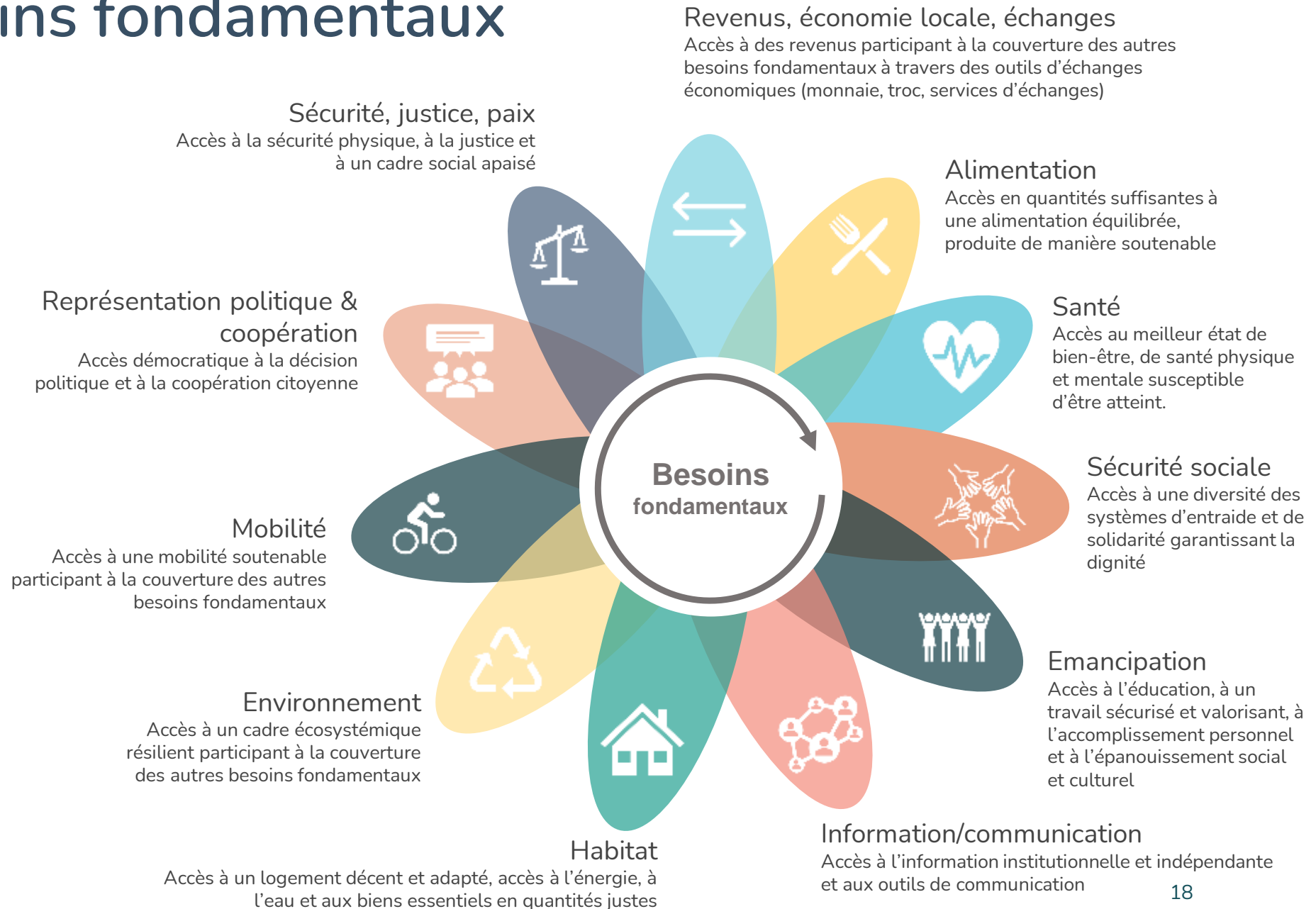


# Diagnostic de résilience



# Besoins humains fondamentaux

**11 besoins humains fondamentaux** ont été listés et formulés à partir des droits fondamentaux utilisés par la Wallonie pour établir l'Indicateur synthétique d'accès aux droits fondamentaux dans le cadre du Plan de cohésion sociale.



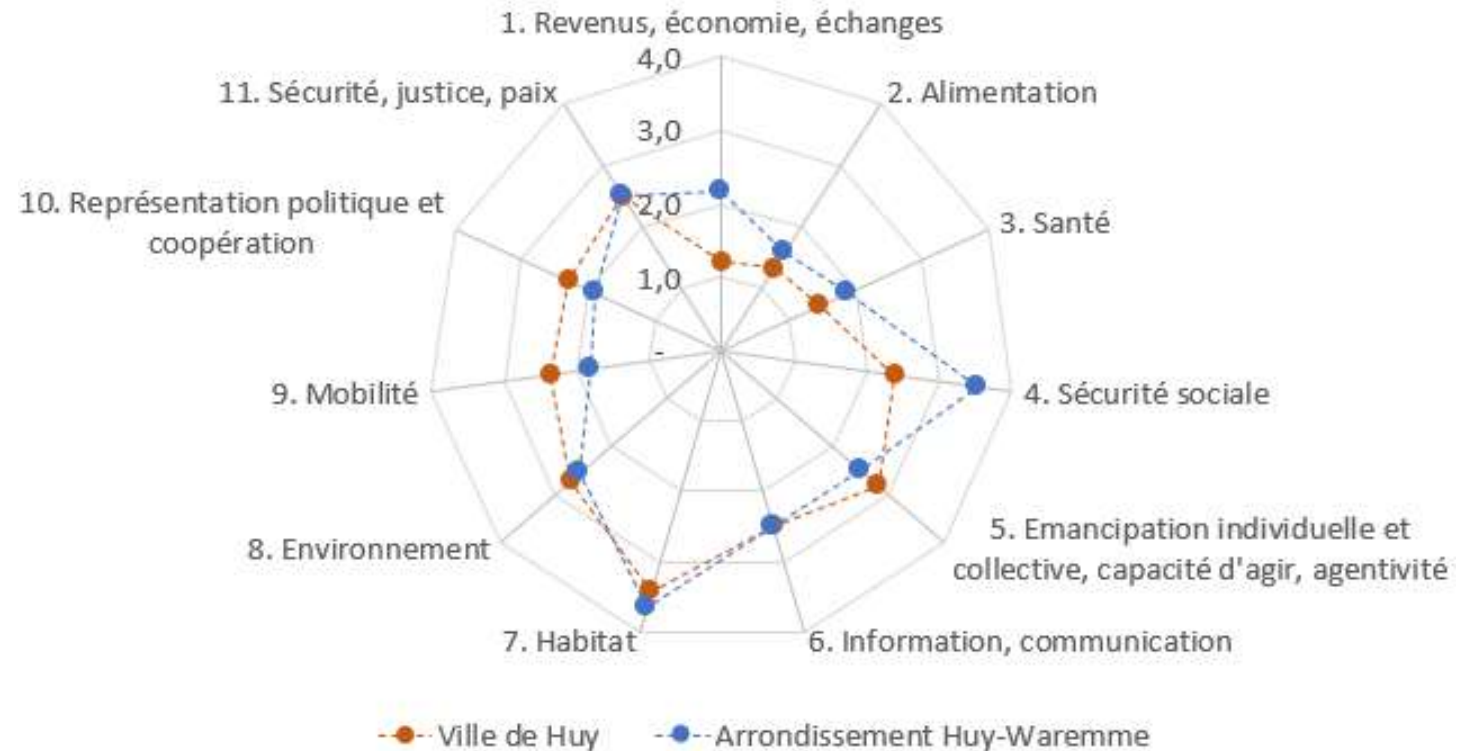
# Diagnostic territorial

## Capacité actuelle de couverture des besoins humains fondamentaux



Plus la cote relative à un besoin est élevée, plus la capacité du territoire est grande.

Le résultat est comparé avec celui obtenu pour le territoire des arrondissements de Huy et de Waremme dans le cadre de l'élaboration par la Conférence des Elus du projet de territoire Meuse-Condroz-Hesbaye 2040.





# Exemple - Capacités actuelles

## Emancipation – Capacité d’agir

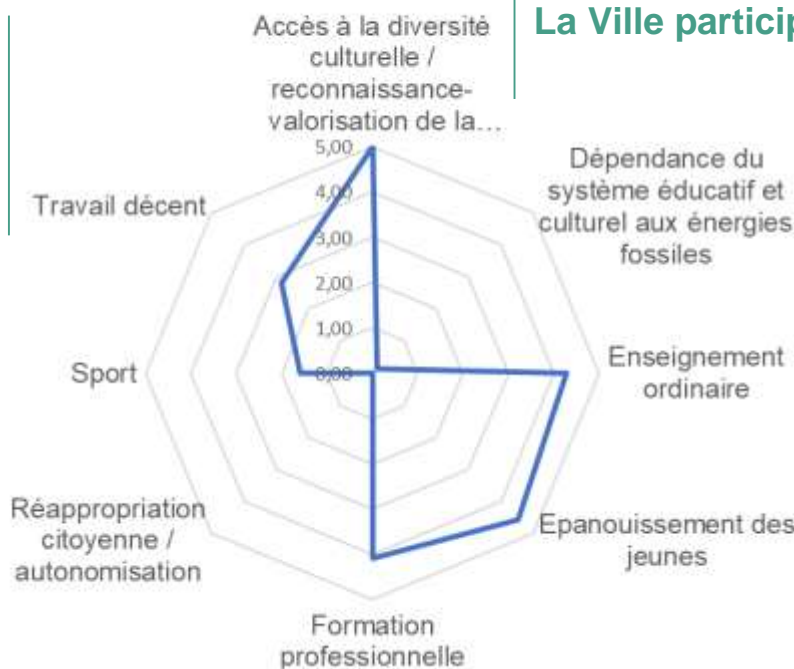
Accès à l’éducation, à un travail sécurisé et valorisant, à l’accomplissement personnel et à l’épanouissement social et culturel



**3.975 postes de travail**  
**1.791 travailleurs indépendants à titre principal**  
 (19% de la population active)  
**Couverture en places d’accueil préscolaire: 49%**

**32 clubs sportifs**  
**4.162 affiliés**  
 (19% de la population – Wallonie 17%)

Pas de **coopérative citoyenne énergie**  
 Pas d’**initiatives citoyennes de transition**



**Centre culturel**  
**La Ville participe à un réseau de lecture publique**

**12 implantations fondamentales**  
 (pour 1.899 pers. de 3 à 11 ans)  
**8 implantations secondaires**  
 (pour 1.391 pers. de 12 à 17 ans)

**3 locales de mouvements de jeunesse**  
**3 maisons et centres pour jeunes financés par la FWB**

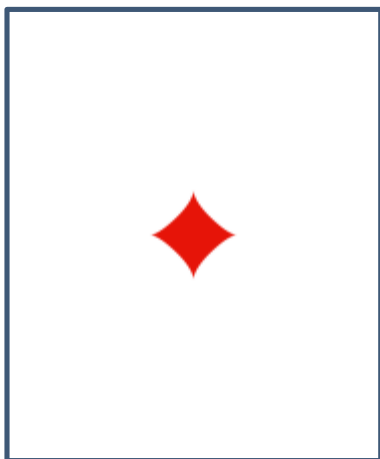
**3 centres de formation socio-professionnelle**  
 Pas de **centre IFAPME**



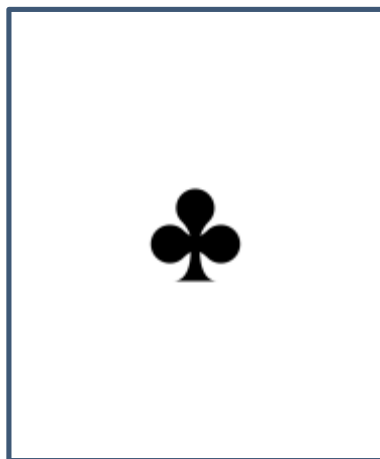
# Bonifier le diagnostic avec votre regard d'expert

Enrichir le diagnostic en sous-groupes

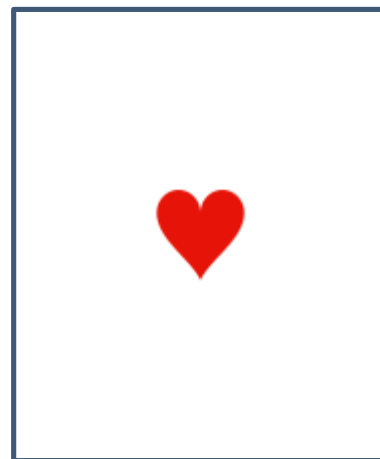




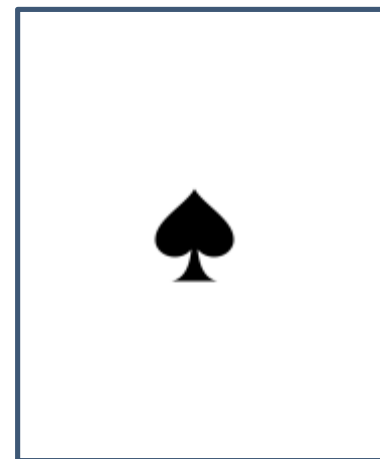
Ce qui m'étonne



Ce que je  
voudrais nuancer

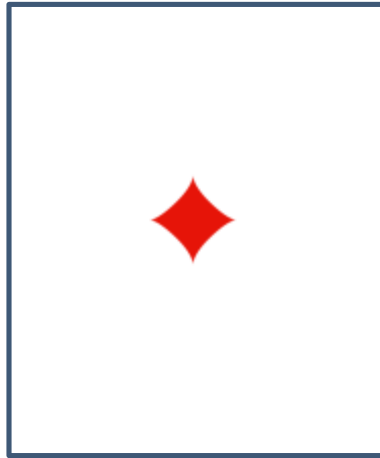


Ce qui me  
rassure

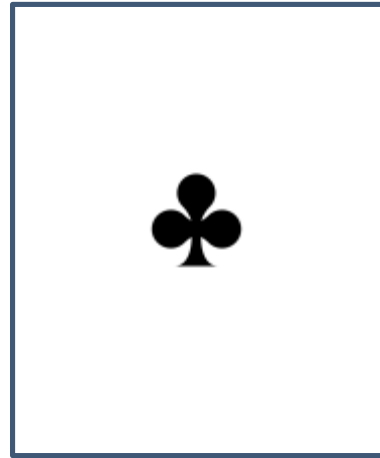


Ce qui me fait  
peur

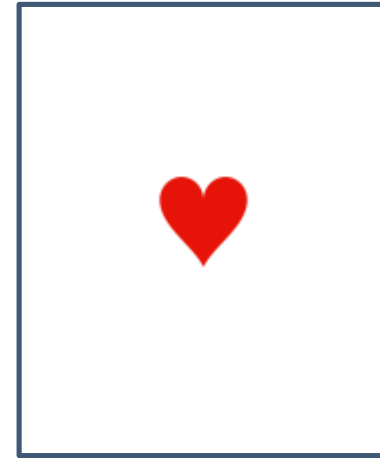
# Exemple appliqué au besoin d'émancipation



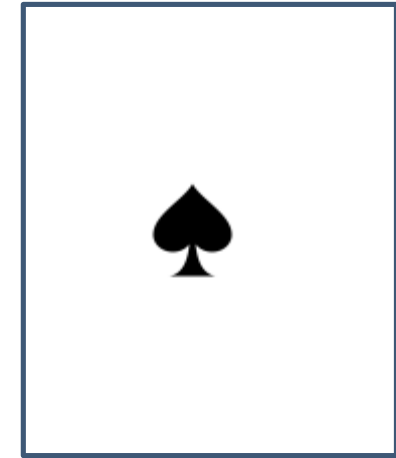
Absence  
d'initiative de  
transition sur le  
territoire



La bibliothèque  
propose des  
ouvrages  
vraiment  
intéressants



Il y a du choix  
pour les  
mouvements de  
jeunesse



La dépendance  
du système  
éducatif et  
culturel aux  
énergies fossiles



Partager les points saillants  
(2 par table)

Questions & réponses



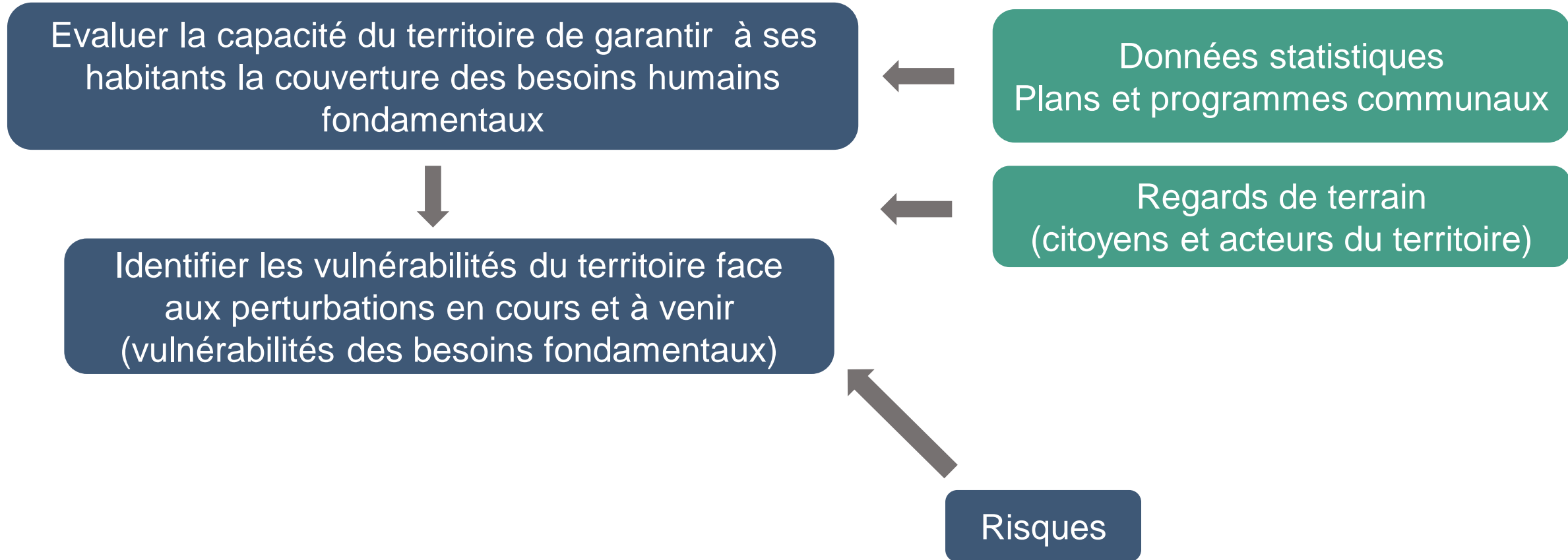


# Identifier les enjeux

Méthodologie

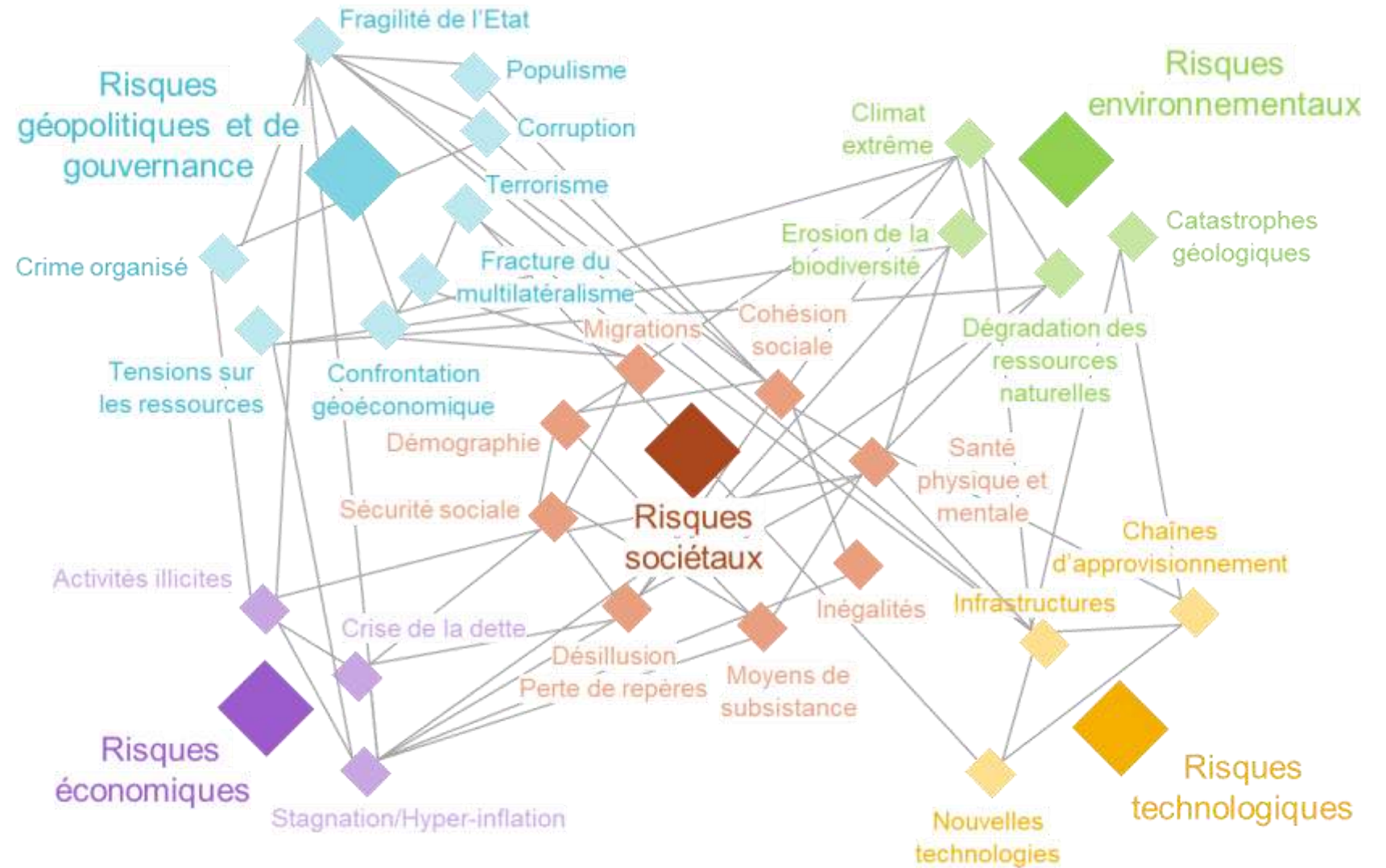


# Diagnostic de résilience



# Risques

Le Forum économique mondial classe les risques auxquels sont soumises nos sociétés en 5 catégories



# Liens entre risques et vulnérabilités

- ✓ Si les *risques* sont similaires pour l'ensemble des territoires en Wallonie, leur *vulnérabilité* peut différer
- => **Identifier les enjeux du territoire** en évaluant sa vulnérabilité en termes de couverture des besoins humains fondamentaux face aux risques




# Identifier les enjeux

Travail en sous-groupes



# Pour chaque besoin fondamental, identifiez les 3 à 5 plus grandes fragilités

	Risques sociaux	Risques géopolitiques et de gouvernance	Risques économiques	Risques technologiques	Risques environnementaux
Fragilité 1					
Fragilité 2					
Fragilité 3					
Fragilité 4					
Fragilité 5					



Prochaines étapes

# Prochains rendez-vous



## Rencontres inter-acteurs

Atelier  
immersion

Atelier diagnostic  
& enjeux

Atelier leviers

23/05 (13h-16h)

## Rencontres citoyennes

Atelier  
immersion

Atelier diagnostic  
& enjeux

Atelier leviers

25/04  
(18h00-21h30)



Pour rester en contact



# Plateforme numérique



[www.parti-cip.be](http://www.parti-cip.be)

## Ville de Huy

Huy, territoire résilient.

A l'aube du tournant nucléaire, nous avons marqué notre volonté d'investir dans le redéploiement et l'attractivité de la Ville comme pôle régional. A ce titre et au regard des crises sanitaires, environnementales et énergétiques que nous traversons, il faut, à l'échelle de la Ville mais aussi de l'arrondissement, anticiper les contraintes et les besoins futurs et planifier l'adaptation du territoire en vue de préserver un cadre de vie attrayant et sécurisant pour l'ensemble des citoyens. Afin de répondre à ces enjeux, nous nous engageons dans un processus associant les forces vives dans l'élaboration d'une stratégie visant à redéfinir la Ville de Huy comme territoire résilient, prêt à tenir le cap face aux réalités futures.

### À propos

 [6 phases](#)

 [6 événements](#)

 [Partager](#)

## Phases



# Merci pour votre implication !



**Marie-Céline GODIN**  
marie-celine.godin@  
eco-conseil.be  
0495 10 38 21



**Johanna D'HERNONCOURT**  
jdhernoncourt@  
energiecommune.be  
0472 55 26 46



**Eddy BACHORZ**  
ebachorz@  
espace-environnement.be  
0496 16 95 49